



# PerfectMeat

PASJA POŁĄCZONA Z DOŚWIADCZENIEM

2023



Firma Godna  
Zaufania

Promocja obowiązuje  
04.06-30.06.2024



PASZTET  
KREMOWY

**21<sup>99</sup>**  
/kg

MAP: 1,4 kg



KIEŁBASA  
ŚLĄSKA

**19<sup>29</sup>**  
/kg

MAP: 1,8 kg



KURCZAK  
GOTOWANY

**22<sup>49</sup>**  
/kg

MAP: 2,4 kg

STARA HUTA 17, CHRZANÓW  
TEL. 32 757 04 43



# SPIIS TREŚCI

**FIRMA**

**STRONA**

**FIRMA**

**STRONA**

**ALEKSANDRIA**

**KIER**

**ALFA**

**KOZŁOWSKI**

**BELL**

**KRZYŚ**

**BIELESZ**

**LASKOPOL**

**CEDROB**

**LUKULLUS**

**CHABURA**

**ŁUKOSZ**

**DROBIMEX**

**MADEJ&WRÓBEL**

**DUDA**

**MAXPOL**

**GAIK**

**NIKPOL**

**HAM**

**PERFECT MEAT**

**HAŃDEREK**

**POLIWCZAK**

**HERMAR**

**RODZINNE SMAKI**

**INDYKPOL**

**SOKOŁÓW**

**JBB**

**ŚLĄSKIE SMAKI**

**KABANOS**

**TARCZYŃSKI**

**KIER**

**WOLAREK**

**KABANOS**

**ZYGMUNT**





**19<sup>29</sup>** /kg

KIEŁBASA  
ŚLĄSKA

MAP: 1,8 kg



**16<sup>99</sup>** /kg

KIEŁBASA  
PARÓWKOWA

MAP: 1,5 kg



**CENA  
PERFECT**



**26<sup>49</sup>** /kg

KIEŁBASA  
SZYŃKOWA  
WP.EXTRA

MAP: 2,0 kg



**CENA  
PERFECT**



**19<sup>20</sup>** /kg

KIEŁBASA  
ALEKSANDRYJSKA

MAP: 3,0 kg



**CENA  
PERFECT**



**14<sup>99</sup>** /kg

MORTADELA

VAC: 1,4 kg



**15<sup>99</sup>** /kg

TYROLSKA

VAC: 1,2 kg



**CENA  
PERFECT**



**21<sup>27</sup>** /kg

PARÓWKI  
WIEDEŃSKIE

MAP: 0,5 kg



**20<sup>99</sup>** /kg

PIECZEŃ  
PIZZA

VAC: 1,2 kg



**29<sup>98</sup>** /kg

SZYŃKA  
ZRAZOWA

VAC: 1,8 kg



**9<sup>99</sup>** /kg

PASZTETOWA  
JAKUBA

MAP: 0,8 kg



**CENA  
PERFECT**

**PORÓWNAJ CENY WĘDLIN, NIE PRZEPLĄCAJ!**



**29<sup>99</sup>** /kg



**FRANKFURTERKI**

**VAC: 0,7 kg**



**26<sup>50</sup>** /kg



**SZYNKA  
KONSERWOWA**

**BLK: 2,5 kg**



**39<sup>99</sup>** /kg



**KABANOSY  
MYŚLIWSKIE**

**MAP: 0,5 kg**



**44<sup>50</sup>** /kg



**KABANOSKI**

**MAP: 0,3 kg**



**21<sup>99</sup>** /kg



**KIEŁBASKI  
ŚLĄSKIE**

**MAP: 0,7 kg**



**19<sup>97</sup>** /kg



**MIĘSIWO  
BOHUNA**

**VAC: 1,3 kg**



**26<sup>50</sup>** /kg



**FRANKFUTERKI  
PIEPRZOWE  
WĘDZONE**

**VAC: 0,5 kg**



**25<sup>99</sup>** /kg



**SZYNKA  
PIECZONA**

**VAC: 1,5 kg**



**17<sup>50</sup>** /kg



**KIEŁBASA  
ZWYCZAJNA**

**MAP: 1,6 kg**



**29<sup>69</sup>** /kg



**SZYNKA  
BIAŁA**

**VAC: 2,0 kg**



**16<sup>99</sup>**  
/kg

**PARÓWKI  
ALEKSANDRYJSKIE**

MAP: 0,5 kg



**30<sup>99</sup>**  
/kg

**SZYŃKA  
BOHUNA**

MAP: 1,5 kg



**PerfectMeat**

MIĘSO POLSKIE Z DOBRYMI CIECZNIKAMI

**22<sup>29</sup>**

**BOCZEK  
WĘDZONY  
SUROWY PŁAT**

VAC: 1,7 kg



**PerfectMeat**

MIĘSO POLSKIE Z DOBRYMI CIECZNIKAMI

**22<sup>29</sup>**  
/kg

**BOCZEK  
WĘDZONY  
PARZONY  
PŁAT**

VAC: 1,7 kg



**PerfectMeat**

MIĘSO POLSKIE Z DOBRYMI CIECZNIKAMI

**23<sup>41</sup>**  
/kg

**BOCZEK  
PASKI  
SUROWY**

VAC: 1,3 kg



**PerfectMeat**

MIĘSO POLSKIE Z DOBRYMI CIECZNIKAMI

**22<sup>29</sup>**  
/kg

**BOCZEK PASKI  
PARZONY**

VAC: 1,3 kg



**PerfectMeat**

MIĘSO POLSKIE Z DOBRYMI CIECZNIKAMI

**18<sup>93</sup>**  
/kg

**WĘDZONKA  
Z PERFECTU**

VAC: 1,3 kg



**PerfectMeat**

MIĘSO POLSKIE Z DOBRYMI CIECZNIKAMI

**12<sup>99</sup>**  
/kg

**KIEŁBASA  
ŚLĄSKA**

MAP: 0,8 kg



**PerfectMeat**

MIĘSO POLSKIE Z DOBRYMI CIECZNIKAMI

**12<sup>99</sup>**  
/kg

**KIEŁBASA  
PODWAWELSKA**

MAP: 1,5 kg



**PerfectMeat**

MIĘSO POLSKIE Z DOBRYMI CIECZNIKAMI

**12<sup>99</sup>**  
/kg

**KIEŁBASA  
TORUŃSKA**

MAP: 1,2 kg



**PORÓWNAJ CENY WĘDLIN, NIE PRZEPLĄCAJ!**



PerfectMeat

MIESO POLSKA Z BOWIĄCZKIEM

**12<sup>90</sup>**  
/kg

KIEŁBASA  
ZWYCZAJNA

MAP: 0,8 kg



PerfectMeat

MIESO POLSKA Z BOWIĄCZKIEM

**26<sup>32</sup>**  
/kg

SZYNKA  
ZE STRYCHU

MAP: 2,0 kg



**92%**  
MIĘSA



PerfectMeat

MIESO POLSKA Z BOWIĄCZKIEM

**25<sup>99</sup>**  
/kg

SZYNKA  
KRUCHA

MAP: 2,0 kg



**92%**  
MIĘSA



PerfectMeat

MIESO POLSKA Z BOWIĄCZKIEM

**20<sup>99</sup>**  
/kg

BALERON  
PERFECT

MAP: 1,5 kg



**HERMAR**

Mięso przysmaki

**24<sup>07</sup>**  
/kg

KIEŁBASA  
Z FILETA

VAC: 1,5 kg



**HERMAR**

Mięso przysmaki

**15<sup>67</sup>**  
/kg

SMAKUSIE  
DZIECIĘCE

VAC: 1,2 kg



**23<sup>51</sup>**  
/kg

GŁOGOWSKA  
Z SZYNKI

VAC: 1,1 kg



**22<sup>39</sup>**  
/kg

KIEŁBASA  
ZE ŚWINIÓBICIA

VAC: 0,7 kg



**19<sup>99</sup>**  
/kg

POLEDWICA  
ŁOSOSIOWA

MAP: 1,5 kg



**CENA  
PERFECT**



**28<sup>55</sup>**  
/kg

SOCZYSTY SCHAB  
W PRZYPRAWACH

MAP: 2 kg



**CEDROB**  
**15<sup>98</sup>**  
/kg

TOSTOWA  
DROBIOWA

VAC: 3,0 kg



**Duda**  
**9<sup>99</sup>**  
/kg

PASZTETOWA  
DROBIOWA

VAC: 0,7 kg



**CENA  
PERFECT**

**Duda**  
**9<sup>99</sup>**  
/kg

PASZTETOWA  
FIRMOWA

VAC: 0,7 kg



**CENA  
PERFECT**

**Duda**  
**24<sup>85</sup>**  
/kg

KIEŁBASA  
KMINKOWA

MAP: 1,3 kg



**Duda**  
**21<sup>99</sup>**  
/kg

SZYMKOWA  
EXTRA

VAC: 1,5 kg



**Duda**  
**18<sup>99</sup>**  
/kg

SZYMKOWA  
Z KURCZAKA

VAC: 1,8 kg



**Duda**  
**24<sup>50</sup>**  
/kg

SCHAB  
BENEDYKTA

VAC: 2,0 kg



**Duda**  
**13<sup>99</sup>**  
/kg

FILET  
ZŁOCISTY

VAC: 1,5 kg



**Duda**  
**13<sup>69</sup>**  
/kg

POŁĘDWICA  
ANI

VAC: 2,2 kg



**CENA  
PERFECT**

**CEDROB**  
Duda i Wędliny dla Ciebie Sobie  
**23<sup>51</sup>**  
/kg

POŁĘDWICA  
PREMIUM  
BŁOK 3,5 KG

MAP: 3,5 kg





**Duda**

**14<sup>80</sup>**  
/kg

SMACZEK  
KONSERWOWY

VAC: 1,3 kg



**Duda**

**18<sup>80</sup>**  
/kg

SZYNKA  
KONSERWOWA

VAC: 3,0 kg



**Duda**

**17<sup>50</sup>**  
/kg

SZYNKA  
KONSERWOWA  
DROBIOWA

VAC: 3,0 kg



**Duda**

**17<sup>50</sup>**  
/kg

SZYNKA  
Z INDYKIEM  
PRASOWANA

VAC: 3,0 kg



**Duda**

**12<sup>99</sup>**  
/kg

KURCZAK  
W GALARECIE

VAC: 2,5 kg



**CENA  
PERFECT**

**CEDROB**  
Dobry i Wypilny dla Twojej Rodziny

**21<sup>99</sup>**  
/kg

KURCZAK  
GOTOWANY

MAP: 3,5 kg



**CEDROB**  
Dobry i Wypilny dla Twojej Rodziny

**11<sup>89</sup>**  
/kg

PASZTET  
CIECHANOWSKI

MAP: 1,8 kg



**Duda**

**21<sup>27</sup>**  
/kg

SZYNKA  
DROBIOWA  
WĘDZONA

VAC: 2,0 kg



**CEDROB**  
Dobry i Wypilny dla Twojej Rodziny

**7<sup>19</sup>**  
/szt.

NUGGETSY  
Z DROBIU

MAP:



**Duda**

**21<sup>27</sup>**  
/kg

SZYNKA  
DROBIOWA  
GOTOWANA

VAC: 2,0 kg







**CEDROB**  
Dobry i Wyjny dla Twojej Rodziny

**17<sup>99</sup>**  
/kg

**KĄSKI  
PIWOSZA**

**MAP: 1,3 kg**



**CEDROB**  
Dobry i Wyjny dla Twojej Rodziny

**23<sup>51</sup>**  
/kg

**FILET  
PIECZONY  
PREMIUM**

**VAC**



**Duda**

**15<sup>81</sup>**  
/szt.

**FLAKI WOŁOWE  
GOTOWANE  
KROJONE 900G**

**VAC: 0,9 kg**



**Duda**

**18<sup>82</sup>**  
/szt.

**FLAKI CIEŁĘCE  
GOTOWANE  
KROJONE 900G**

**MAP: 0,9 kg**



**Duda**

**10<sup>36</sup>**  
/szt.

**FLAKI  
WOŁOWE  
W ROSOLE  
900G**

**MAP: 0,9 kg**



**LUKULLUS**

**24<sup>99</sup>**  
/kg

**GOLONKA  
Z PUSZKI  
PRASOWANA**

**VAC: 2,0 kg**



**LUKULLUS**

**22<sup>49</sup>**  
/kg

**KURCZAK  
GOTOWANY**

**VAC: 2,4 kg**



**LUKULLUS**

**21<sup>99</sup>**  
/kg

**KONSERWA  
WOJSKOWA**

**VAC: 2,0 kg**



**LUKULLUS**

**27<sup>99</sup>**  
/kg

**SZYŃKA  
Z PUSZKI  
PRASOWANA**

**VAC: 2,4 kg**



**LUKULLUS**

**26<sup>99</sup>**  
/kg

**SZYŃKA  
BIAŁA**

**MAP: 1,6 kg**



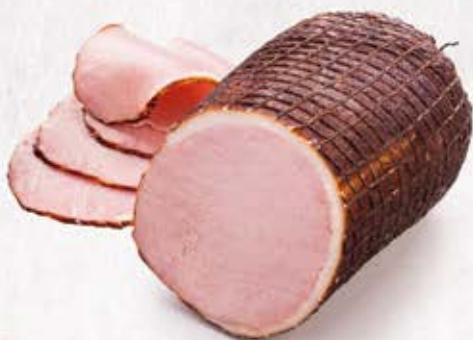
**PORÓWNAJ CENY WĘDLIN, NIE PRZEPLĄCAJ!**



**29<sup>80</sup>** /kg

SCHAB  
DREWNIEM  
WĘDZONY

VAC 2,0 kg



**29<sup>99</sup>** /kg

SZYŃKA  
DREWNIEM  
WĘDZONA

VAC 2,0 KG



**31<sup>99</sup>** /kg

SZYŃKA  
DELIKATESOWA

VAC 3,3 kg



**CENA  
PERFECT**

Wolarek

**39<sup>49</sup>** /kg

SZYŃKA  
OD WOLARKA

MAP 1,6 kg



Wolarek

**38<sup>83</sup>** /kg

SZYŃKA  
OD CHŁOPA

MAP



Wolarek

**29<sup>69</sup>** /kg

KIEŁBASA  
WIEJSKA  
TRADYCYJNA

MAP 1,6 kg



Wolarek

**35<sup>97</sup>** /kg

KIEŁBASA  
LISIECKA

MAP 1,2 kg



Wolarek

**36<sup>52</sup>** /kg

BOCZEK  
WIEJSKI  
TRADYCYJNY

MAP 0,4 kg



Wolarek

**38<sup>83</sup>** /kg

SZYŃKA  
PLEBANA

MAP 2,0 kg



Wolarek

**34<sup>76</sup>** /kg

KIEŁBASA  
WIEPRZOWA  
Z CIELECINĄ

MAP 1,6 kg





Wolarek

**30<sup>80</sup>**  
/kg

KIEŁBASA  
SWOJSKA  
Z GALARETKĄ

MAP: 1,7 kg



**10+1**  
za grosz

Wolarek

**38<sup>50</sup>**  
/kg

SZYŃKA  
WIEJSKA  
TRADYCYJNA

MAP: 1,0 kg

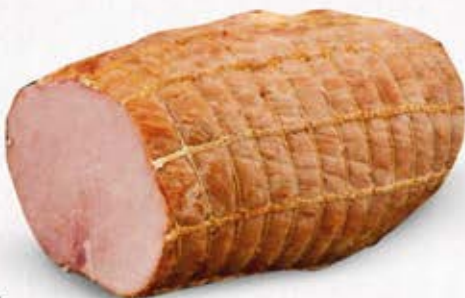


Wolarek

**36<sup>08</sup>**  
/kg

SZYŃKA  
SZLACHETNA

MAP



Wolarek

**34<sup>54</sup>**  
/kg

BALERON  
WIEJSKI

MAP: 1,8 kg



Wolarek

**36<sup>52</sup>**  
/kg

ROLADA  
BOCZKOWA  
TRADYCYJNIE  
WEDZONA

MAP



Wolarek

**40<sup>26</sup>**  
/kg

KABANOS  
WIEJSKI  
TRADYCYJNIE  
WEDZONY

MAP



**20<sup>99</sup>**  
/kg

PARÓWKI  
ŚLĄSKIE

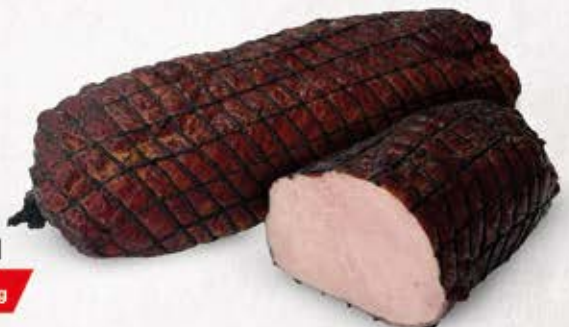
MAP: 1,2 kg



**32<sup>99</sup>**  
/kg

SCHAB  
CYGAŃSKI

VAC: 1,7 kg



**36<sup>50</sup>**  
/kg

SZYŃKA  
Z PUSZKI

VAC: 2,0 kg



**CENA  
PERFECT**



**21<sup>99</sup>**  
/kg

PASZTET  
KREMOWY

VAC: 1,4 kg





**25<sup>40</sup>**  
/kg

**PARÓWKOWA**

MAP: 1,0 KG



**19<sup>69</sup>**  
/kg

**PASZTECIK  
KREMOWY  
MINI**

VAC: 0,6 kg



**32<sup>56</sup>**  
/kg

**WINERKI**

MAP: 1,0 KG



**31<sup>80</sup>**  
/kg

**KIELBASKI  
DROBIOWE  
WĘDZONE**

MAP: 1,1 kg



**28<sup>99</sup>**  
/kg

**METKA  
WĘDZONA**

MAP: 1,4 kg



**26<sup>98</sup>**  
/kg

**PASZTET  
WĘDZONY**

VAC: 1,1 kg



**34<sup>69</sup>**  
/kg

**SZYŃKA  
BIAŁA**

VAC: 2,2 kg



**31<sup>90</sup>**  
/kg

**KIELBASA  
GŁOGOWSKA**

MAP:



**14<sup>29</sup>**  
/kg

**KRUPNIKOK**

MAP: 1,0 kg



**30<sup>58</sup>**  
/kg

**KIELBASA  
GRILLOWA**

MAP: 1 kg





**19<sup>50</sup>** /kg



**WĄTROBIANKA**

VAC: 1,6 kg



**31<sup>99</sup>** /kg



**KIEŁBASA  
MYSŁOWICKA  
KRUCHA**

VAC: 1,6 kg



**28<sup>49</sup>** /kg



**SZYNKA  
Z INDYKA**

VAC: 1,6 kg



**35<sup>99</sup>** /kg



**SALAMI  
W POSYPKACH  
SER, ZIELONY PIEPRZ,  
KOLOROWY PIEPRZ,  
PAPRYKA, CZOSNEK,  
CEBULA**

VAC: 3 kg



**31<sup>50</sup>** /kg



**SALAMI  
BUMERANG**

VAC: 2 kg



**49<sup>17</sup>** /kg



**CHORIZO  
Z PAPRYKĄ**

VAC: 3,0 kg



**49<sup>17</sup>** /kg



**CHORIZO  
Z PIEPRZEM**

VAC: 3,0 kg



**34<sup>50</sup>** /kg



**SALAMI  
BIAŁE**

VAC



**35<sup>50</sup>** /kg



**SALAMI  
HISZPAŃSKIE  
Z OLIVKAMI**

VAC



**43<sup>56</sup>** /kg



**OGONÓWKA  
BRANDEBURSKA**

VAC

**PORÓWNAJ CENY WĘDLIN, NIE PRZEPLĄCAJ!**



**30<sup>98</sup>**  
/kg

**SZYNKA  
KRUCHA  
PREMIUM**



**35<sup>75</sup>**  
/kg

**SALAMI  
POSYPKI PAKIET**



**18<sup>68</sup>**  
/kg

**KIEŁBASA BIAŁA  
EXTRA**



**15<sup>99</sup>**  
/kg

**SALCESON  
SWOJSKI**



**25<sup>00</sup>**  
/kg

**SZYNKA  
OD GÓRALI**



**19<sup>15</sup>**  
/kg

**KIEŁBASA  
Z BOCZKIEM**



**31<sup>27</sup>**  
/kg

**SZYNKA  
SZLACHECKA**



**5+1  
GRATIS**



**22<sup>99</sup>**  
/kg

**BOCZEK  
PIECZONY  
Z CEBULKĄ**



**22<sup>72</sup>**  
/kg

**ŁOPATKA  
Z PIETRUSZKĄ**



**49<sup>99</sup>**  
/kg

**POŁĘDWICZKA  
MARYNOWANA**





**29<sup>99</sup>** /kg

**SZYNKA  
KASZTELANA**

MAP: 1,4 kg



**28<sup>99</sup>** /kg

**SCHAB  
KASZTELANA**

MAP: 1,5 kg



**24<sup>99</sup>** /kg

**BIANKA PIERŚ  
GOTOWANA  
Z INDYKA**

VAC: 2,7 kg



**CENA  
PERFECT**



**13<sup>20</sup>** /kg

**PASZTET  
DOMOWY**

MAP: 2,0 kg



**27<sup>37</sup>** /kg

**UDZIEC  
Z INDYKA  
W GALARECIE**

VAC: 2,4 kg



**28<sup>84</sup>** /kg

**PIERŚ  
Z INDYKA  
GOTOWANA**

VAC: 2,5 kg



**34<sup>23</sup>** /kg

**FRANKFURTERKI  
Z INDYKA**

MAP: 0,5 kg



**37<sup>74</sup>** /kg

**FILET  
MAŚLANY  
Z INDYKA**

VAC: 2,3 kg



**27<sup>37</sup>** /kg

**SALCESON  
CESARSKI**

VAC



**27<sup>37</sup>** /kg

**PARÓWKI  
Z FILETA  
Z INDYKA**

VAC



**PORÓWNAJ CENY WĘDLIN, NIE PRZEPLĄCAJ!**



**20<sup>19</sup>**  
/kg

**OZORY  
DELIKATESOWE**

MAP: 1,4 kg



**26<sup>50</sup>**  
/kg

**KRESOWIAK**

MAP: 1,5 kg



**25<sup>86</sup>**  
/kg

**SZYNKA  
GÓRALSKA  
Z PIEPRZEM**

MAP: 2,3 kg



**27<sup>99</sup>**  
/kg

**BOCZEK  
ZBÓJNICKI  
ROLOWANY**

VAC: 1,8 kg



**31<sup>99</sup>**  
/kg

**KARCZEK  
Z PIECA**

MAP: 1,5 kg



**26<sup>38</sup>**  
/kg

**KIELBASA  
Z PIECA**

MAP



**35<sup>02</sup>**  
/kg

**SZYNKA  
JAK DAWNIEJ**

MAP: 0,7 kg



**26<sup>48</sup>**  
/kg

**KIELBASA  
MYŚLIWSKA  
KIELBASA  
JAŁOWCOWA**

MAP: 0,7 kg



**28<sup>50</sup>**  
/kg

**POŁĘDWICA  
Z PASIEKI**

MAP: 1,3 kg



**36<sup>10</sup>**  
/kg

**SZYNKA  
JURANDA**

MAP: 2,0 kg





NikoPol  
Wierwi Tradycji Smaku.

**31<sup>18</sup>**  
/kg

KURCZAK  
Z BOBROWNIK

VAC: 2,0 kg



NikoPol  
Wierwi Tradycji Smaku.

**38<sup>77</sup>**  
/kg

SZYNYKA  
TRADYCYJNA

MAP: 1,5 kg



NikoPol  
Wierwi Tradycji Smaku.

**33<sup>99</sup>**  
/kg

KMINKOWA  
Z BOBROWNIK

MAP: 1,4 kg

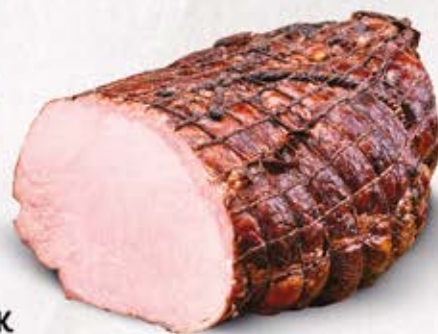


NikoPol  
Wierwi Tradycji Smaku.

**38<sup>99</sup>**  
/kg

SZYNYKA  
Z BOBROWNIK

MAP: 1,5 kg



NikoPol  
Wierwi Tradycji Smaku.

**35<sup>99</sup>**  
/kg

SOPOCKA  
TRADYCYJNA

MAP: 1,5 kg



NikoPol  
Wierwi Tradycji Smaku.

**31<sup>99</sup>**  
/kg

PYZDRA  
SCHABOWA

MAP: 1,5 kg



NikoPol  
Wierwi Tradycji Smaku.

**35<sup>99</sup>**  
/kg

PAJDA  
Z MASARSKIEGO  
STRAGANU

MAP: 2,0 kg



NikoPol  
Wierwi Tradycji Smaku.

**30<sup>78</sup>**  
/kg

SCHAB  
NA KARTKI

MAP: 2,0 kg



NikoPol  
Wierwi Tradycji Smaku.

**26<sup>88</sup>**  
/kg

SZYNYKA  
Z PASIEKI

MAP: 1,5 kg



NikoPol  
Wierwi Tradycji Smaku.

**32<sup>99</sup>**  
/kg

PYZDRA  
SZYNKOWA

MAP: 2,0 kg





**29<sup>99</sup>** /kg

SZYNKĄ  
OJCA  
GRZEGORZA

MAP 1,7 kg



**CENA  
PERFECT**



**29<sup>99</sup>** /kg

SCHAB OJCA  
GRZEGORZA

MAP 1,7 kg



**CENA  
PERFECT**



**35<sup>99</sup>** /kg

KINDZIUK

VAC 1,1 kg



**25<sup>76</sup>** /kg

NECÓWKA

VAC 1,1 kg



**22<sup>29</sup>** /kg

SZYNKĄ  
KONSERWOWĄ

VAC 2,7 kg



**22<sup>99</sup>** /kg

MYŚLIWSKA  
/JAŁOWCOWA

MAP 1,5 kg



**CENA  
PERFECT**



**24<sup>69</sup>** /kg

PASZTET  
Z CAŁEGO  
KURCZAKA

MAP 1,5 kg



**22<sup>54</sup>** /kg

PASZTET  
Z BOCZKIEM

MAP 0,7 kg



**15<sup>39</sup>** /kg

PASZTET  
SOKOŁÓWSKI  
Z INDYKIEM

MAP 3,0 kg



**14<sup>99</sup>** /kg

PASZTET  
DZIDUNIA

MAP 3,0 kg





**37<sup>39</sup>** /kg

**SZYNKĄ  
WŁOSKĄ**

VAC: 2,5 kg



**10<sup>99</sup>** /kg

**SERDELKI**

MAP: 2,0 kg



**24<sup>99</sup>** /kg

**SZYNKĄ  
KONSERWOWĄ  
2,70 KG**

VAC: 2,7 kg



**CENA  
PERFECT**



**36<sup>68</sup>** /kg

**KURCZAK  
GOTOWANY**

VAC: 2,5 kg



**18<sup>82</sup>** /kg

**KIEŁBASA  
SZEFA**

MAP: 2,0 kg



**18<sup>22</sup>** /kg

**SŁONINA  
KONSERWOWA**

VAC: 1,4 kg



**27<sup>05</sup>** /kg

**BOCZEK BIAŁY  
Z PRZYPRAWAMI**

VAC: 1,5 kg



**22<sup>34</sup>** /kg

**BOCZEK  
GOTOWANY**

VAC: 0,4 kg



**18<sup>82</sup>** /kg

**PODGARDLE  
WĘDZONE**

MAP: 2,5 kg



**18<sup>82</sup>** /kg

**BOCZEK  
FASZEROWANY**

MAP: 2,0 kg



**PORÓWNAJ CENY WĘDLIN, NIE PRZEPLĄCAJ!**



**22<sup>79</sup>**  
/kg

SZYNKOWA  
KANAPKOWA



**43<sup>80</sup>**  
/kg

SZYNK  
KRUCHA  
Z NASZEJ  
WĘDZARNI



**43<sup>98</sup>**  
/kg

SCHAB  
KRUCHY  
Z NASZEJ  
WĘDZARNI



**30<sup>90</sup>**  
/kg

BLANCHE



**44<sup>67</sup>**  
/kg

KIEŁBASA JAK  
Z PRL-U



**26<sup>28</sup>**  
/kg

BOCZEK  
WĘDZONY  
SUROWY PASKI



**34<sup>99</sup>**  
/kg

FRANKFURTERKI  
SUROWE



**33<sup>48</sup>**  
/kg

KIEŁBASA  
KRAKOWSKA  
SUCHA EXTRA



**25<sup>08</sup>**  
/kg

PASZTET  
EXTRA  
WĘDZONY



**32<sup>28</sup>**  
/kg

SCHAB  
BIAŁY





**20<sup>13</sup>**  
/kg

TYROLSKA



**32<sup>28</sup>**  
/kg

SZYNKA  
BACY



**20<sup>28</sup>**  
/kg

KIEŁBASA PO  
GÓRALSKU



**5+1  
GRATIS**

**16<sup>99</sup>**  
/kg

SALCESON  
ŚLĄSKI



**20<sup>99</sup>**  
/kg

PARÓWKOWA  
ŚLĄSKA



**5+1  
GRATIS**

**28<sup>64</sup>**  
/kg

PASZTET  
DROBIOWY  
PIECZONY  
Z KURCZAKA



**28<sup>68</sup>**  
/kg

KIEŁBASKI  
TYROLSKIE  
WĘDZONE



**37<sup>08</sup>**  
/kg

KABANOS  
WIEPRZOWY



**22<sup>68</sup>**  
/kg

ŚLĄSKA  
EXTRA



**5+1  
GRATIS**

**19<sup>80</sup>**  
/kg

SMACZEK  
KONSERWOWY



**5+1  
GRATIS**



**2340**  
/kg

SMALEC  
Z BLACHY



**2988**  
/kg

KIEŁBASA  
MYŚLIWSKA



**599**  
/szt.

SMALEC  
OD GÓRALI



**4736**  
/kg

SZYNKA  
MISTRZA  
JAKUBA



**3352**  
/kg

SZYNKOWA  
EXTRA



**3499**  
/kg

CIEŁĘCINA  
W GALARECIE



**5149**  
/kg

KABANOS  
PEPERONI



**5550**  
/kg

CHORIZO





**33<sup>59</sup>**  
/kg

KURCZAK  
PIECZONY



**33<sup>59</sup>**  
/kg

PIECZEŃ  
Z KURCZAKA  
Z SEREM



**31<sup>19</sup>**  
/kg

KIEŁBASA  
WESELNA



**25<sup>80</sup>**  
/kg

KIEŁBASKI  
Z FILETEM



**33<sup>48</sup>**  
/kg

SZYŃKA  
TEŚCIOWEJ



**39<sup>48</sup>**  
/kg

SZYŃKA  
SWOJSKA  
BEZ „E”



**13<sup>92</sup>**  
/kg

PASZTETOWA  
DOMOWA



**27<sup>48</sup>**  
/kg

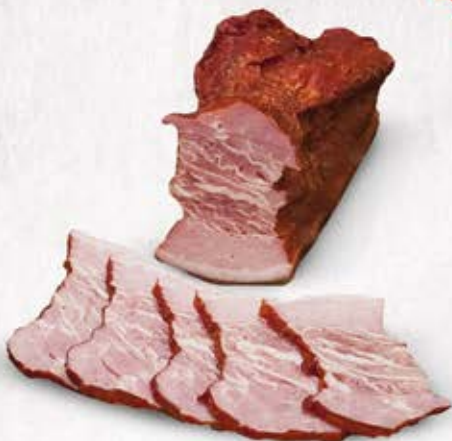
SPECJAŁ  
RZEŹNIKA





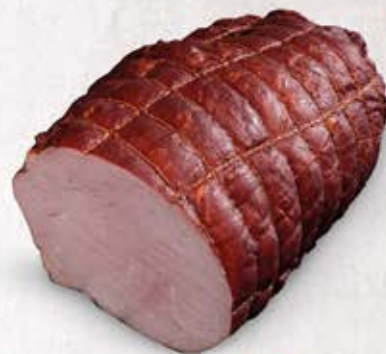
**25<sup>19</sup>**  
/kg

BOCZEK  
OD GÓRALI



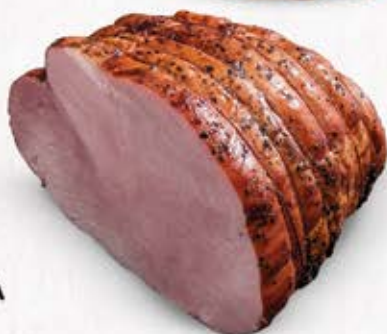
**35<sup>99</sup>**  
/kg

SZYNKA  
BABCI



**28<sup>79</sup>**  
/kg

WĘDZONKA  
STAROPOLSKA



**29<sup>99</sup>**  
/kg

ZAPIEKANIEC  
BABCI



**32<sup>99</sup>**  
/kg

KIEŁBASA  
GÓRALSKA



**28<sup>20</sup>**  
/kg

BOCZEK  
Z POŁĘDWICZKĄ



**25<sup>20</sup>**  
/kg

WINERKI  
Z CIEŁĘCINĄ



**24<sup>88</sup>**  
/kg

BOCZEK  
ROLOWANY



**27<sup>00</sup>**  
/kg

ŁOPATKA  
PIECZENIOWA







**23<sup>69</sup>** /kg

SZYNKĄ  
PIECOWEGO

VAC: 2,0 kg



**CENA  
PERFECT**



**39<sup>10</sup>** /kg

KARCZEK  
Z PIEKARNIKA

VAC: 1,8 kg



**33<sup>88</sup>** /kg

SZYNKĄ  
Z PIEKARNIKA

VAC: 1,5 kg



**31<sup>62</sup>** /kg

SCHAB  
Z PIEKARNIKA

VAC: 1,5 kg



**31<sup>72</sup>** /kg

KURCZAK  
Z PIEKARNIKA

VAC: 1,5 kg



**22<sup>55</sup>** /kg

SZYNKĄ  
CHŁOPĄ

VAC: 0,9 kg



**29<sup>34</sup>** /kg

BIODRÓWKA  
Z PIEKARNIKA

VAC: 1,7 kg



**32<sup>99</sup>** /kg

SZYNKĄ  
Z BUCZKOWIC

MAP:



**CENA  
PERFECT**



**32<sup>50</sup>** /kg

SCHAB  
Z BUCZKOWIC

MAP:



**29<sup>99</sup>** /kg

SZYNKĄ  
OD DZIEDZICA

MAP:



**CENA  
PERFECT**



**29<sup>99</sup>**

SCHAB  
OD DZIEDZICA

MAP



**CENA  
PERFECT**



**18<sup>97</sup>** /kg

OGONÓWKA

VAC 2,0 kg



**CENA  
PERFECT**



**22<sup>50</sup>** /kg

PIWOSZKI

MAP 0,4 kg



**15<sup>34</sup>** /kg

SALCESON  
Z ZIOŁAMI

VAC 0,7 kg



KOZŁOWSKI  
WĘDLINY

**17<sup>91</sup>** /kg

KIEŁBASA  
WOLIŃSKA

VAC 0,7 kg



KOZŁOWSKI  
WĘDLINY

**17<sup>91</sup>** /kg

KIEŁBASA  
GÓRALSKA  
PIECZONA

VAC 0,7 kg



**Krzyś**

**3<sup>99</sup>** /szt.

SALCESONIK  
250 G

VAC 0,25 kg



**Krzyś**

**21<sup>97</sup>** /kg

SALCESON  
Z ZIEŁONYM  
PIEPRZEM

MAP 0,6 kg



**Krzyś**

**13<sup>48</sup>** /kg

KASZANKA  
BIAŁA,  
Z CEBULKĄ,  
Z CZOSNKIEM

MAP 0,6 kg



**Krzyś**

**10<sup>69</sup>** /kg

KASZANKA  
POPULARNA

MAP 0,6 kg





Krzyś

17<sup>99</sup> /kg

SALCESON  
JAK ZE WSI

VAC: 1,3 kg



Krzyś

16<sup>68</sup> /kg

SALCESON  
CZARNY EXTRA

VAC: 1,6 kg



Krzyś

16<sup>68</sup> /kg

TYMBALIK  
GALARETKA  
PEŁNA SMAKU

VAC: 1,0 kg



Krzyś

15<sup>76</sup> /kg

KASZANKA  
MEKSYKAŃSKA

VAC: 1,0 kg



Krzyś

15<sup>33</sup> /kg

KASZANKA  
GRUBA EXTRA

VAC: 1,0 kg



20<sup>99</sup> /kg

KIEŁBASA  
ŚLĄSKA  
WIEPRZOWA  
Z SZYNKI

VAC: 1,7 kg



CENA  
PERFECT



15<sup>99</sup> /kg

PARÓWKOWA

MAP: 1,4 kg



CENA  
PERFECT



6<sup>58</sup> /szt.

METKA  
TATARSKA

VAC: 0,2 kg



CENA  
PERFECT



23<sup>99</sup> /kg

KIEŁBASKI  
PYSZNE

MAP: 0,8 kg



20<sup>99</sup> /kg

KIEŁBASA  
SENAČKA

MAP: 0,5 kg



PORÓWNAJ CENY WĘDLIN, NIE PRZEPLĄCAJ!



**22<sup>69</sup>** /kg

**KIEŁBASA  
BAWARSKA  
BIAŁA**

MAP: 1,2 kg



**20<sup>99</sup>** /kg

**KIEŁBASA  
PODLASKA**

MAP: 1,2 kg



**15<sup>99</sup>** /kg

**WINERKI**

MAP: 2,0 kg



**CENA  
PERFECT**



**20<sup>69</sup>** /kg

**KIEŁBASA  
PODWAWELSKA**

MAP: 1,1 kg



**CENA  
PERFECT**



**23<sup>99</sup>** /kg

**KABANOS  
DROBIOWY**

MAP: 1,0 kg



**23<sup>99</sup>** /kg

**FRANKFURTERKI  
DROBIOWE**

VAC: 0,7 kg



**15<sup>99</sup>** /kg

**MORTADELA  
WIEPRZOWA**

VAC: 1,0 kg



**CENA  
PERFECT**



**25<sup>99</sup>** /kg

**KIEŁBASA  
ŻYWIECKA**

VAC: 1,0 kg



**24<sup>99</sup>** /kg

**KIEŁBASKI  
ŚLĄSKIE**

MAP: 1,0 kg



**13<sup>89</sup>** /kg

**KIEŁBASA  
CZOSNKOWA**

MAP: 1,5 kg





**13<sup>99</sup>** /kg

**KIĘLBASA  
PODWAWELSKA**

MAP 1,5 kg



**25<sup>99</sup>** /kg

**SZYNKĄ  
RYCERSKĄ**

MAP 1,5 kg



**23<sup>99</sup>** /kg

**SCHAB  
RYCERSKI**

VAC 2,0 kg



**16<sup>49</sup>** /kg

**KIĘLBASA  
RYCERSKA**

MAP 2,0 kg



**23<sup>51</sup>** /kg

**SZYNKĄ  
BIAŁĄ**

MAP 1,5 kg



**23<sup>51</sup>** /kg

**SZYNKÓWKĄ  
RYCERSKĄ**

MAP 1,5 kg



**33<sup>49</sup>** /kg

**KUŹNIAŃSKĄ  
SPIŻARNIA  
MIX**

KART 2,0 kg



**36<sup>40</sup>** /kg

**OSEŁKĄ  
Z KUŹNIAŃSKIEJ  
SPIŻARNI**

KART 2,0 kg



**27<sup>89</sup>** /kg

**PASZTETY MIX  
Z KUŹNIAŃSKIEJ  
SPIŻARNI**

KART



**32<sup>37</sup>** /kg

**ZAPIECZONE  
Z KUŹNIAŃSKIEJ  
SPIŻARNI**

KART





**29<sup>97</sup>** /kg

BOCZEK  
Z KUŹNIAŃSKIEJ  
SPIŻARNI



**32<sup>37</sup>** /kg

KUŹNICZANKA  
Z KUŹNIAŃSKIEJ  
SPIŻARNI



**32<sup>75</sup>** /kg

KARCZEK  
Z KUŹNIAŃSKIEJ  
SPIŻARNI



**28<sup>75</sup>** /kg

KIEŁBASA  
SWOJSKA  
Z KUŹNIAŃSKIEJ  
SPIŻARNI



**35<sup>73</sup>** /kg

KABANOS  
Z KUŹNIAŃSKIEJ  
SPIŻARNI



LASKOPOL

**32<sup>99</sup>** /kg

KIEŁBASA  
PIECZONA  
SCHABOWA



LASKOPOL

**36<sup>39</sup>** /kg

SZYŃKA  
NA MAŚLE  
Z CZARNUSZKĄ



LASKOPOL

**35<sup>20</sup>** /kg

SCHAB  
NA MAŚLE  
Z CZARNUSZKĄ



LASKOPOL

**28<sup>99</sup>** /kg

SZYŃKA  
PRZEZ  
DZIADKA  
POLECANA



LASKOPOL

**21<sup>27</sup>** /kg

KIEŁBASA  
BIAŁA  
Z SZYŃKI





LASKOPOL

20<sup>15</sup> /kg

KIEŁBASA  
TORUŃSKA  
EXTRA

VAC: 1,8 kg



LASKOPOL

27<sup>99</sup> /kg

SZYŃKA  
Z ZAGRODY

VAC: 1,8 kg



CENA  
PERFECT

LASKOPOL

17<sup>98</sup> /kg

KIEŁBASA  
DRWAŁA

VAC: 1,8 kg



LASKOPOL

32<sup>98</sup> /kg

BOCZEK  
Z POŁĘDWICZKĄ

VAC: 1,8 kg



JBB

21<sup>48</sup> /kg

POŁĘDWICA  
MIODOWA

MAP: 1,5 kg



JBB

22<sup>90</sup> /kg

CIELASZKI

MAP: 0,4 kg



JBB

17<sup>28</sup> /kg

KURCZAK  
W GALARECIE

BLK: 1,5 kg



JBB

24<sup>57</sup> /kg

KIEŁBASA  
KMINKOWA

MAP: 1,3 kg





JBB  
Butyga

**19<sup>98</sup>**  
/kg

SALCESON  
WŁOSKI

VAC: 1,2 kg



JBB  
Butyga

**23<sup>99</sup>**  
/kg

INDYK  
LUX

VAC: 1,2 kg



JBB  
Butyga

**17<sup>78</sup>**  
/kg

TYROLSKA

MAP: 1,1 kg



JBB  
Butyga

**9<sup>99</sup>**  
/kg

SALCESON  
CZOSNKOWY

MAP: 1,5 kg



**CENA  
PERFECT**

JBB  
Butyga

**8<sup>98</sup>**  
/kg

SERDELKI  
DROBIOWE

MAP: 1,0 kg



JBB  
Butyga

MASARNIA  
JÓZEFA

**36<sup>59</sup>**  
/kg

SZYNYKA KRUCHA  
MASARNIA  
U JÓZEFA

MAP: 1,7 kg



JBB  
Butyga

**24<sup>58</sup>**  
/kg

SCHAB  
PO GRECKU

VAC: 2,0 kg



JBB  
Butyga

**14<sup>90</sup>**  
/kg

PIECZEŃ  
WIEDEŃSKA

VAC: 1,7 kg





JBB  
Butyga

**40<sup>99</sup>**  
/kg

WĘDZOK  
USTRZYCKI

VAC 0,4 kg



**CENA  
PERFECT**

JBB  
Butyga

**15<sup>50</sup>**  
/kg

PASZTET  
ZDZICHA

MAP 1,4 kg



JBB  
Butyga

**12<sup>99</sup>**  
/kg

MORTADELA  
FIRMOWA

VAC 1,9 kg



JBB  
Butyga

**30<sup>99</sup>**  
/kg

SZYNKA  
SOŁTYSÓWKA

MAP 2,5 kg



JBB  
Butyga

**13<sup>99</sup>**  
/kg

POŁĘDWICZANKA  
Z WARZYWAMI

VAC 1,8 kg



**CENA  
PERFECT**

JBB  
Butyga

**13<sup>75</sup>**  
/kg

SMACZEK  
KONSERWOWY

VAC 1,2 kg



JBB  
Butyga

**27<sup>99</sup>**  
/kg

SZYNKA NA  
KRAJALNICĘ

VAC 3,0 kg



JBB  
Butyga

**20<sup>22</sup>**  
/kg

WIEPRZOWINA  
Z OGÓRKIEM

VAC 2,2 kg





**27<sup>83</sup>**  
/kg

SCHAB  
SZNUROWANY



**27<sup>83</sup>**  
/kg

POŁĘDWICA  
WIŚNIOWA



**24<sup>19</sup>**  
/kg

KOTLET  
ŚLĄSKI



**20<sup>99</sup>**  
/kg

PIEPRZÓWKA



**32<sup>36</sup>**  
/kg

SZYNKA  
GOTOWANA  
WĘDZONA



**22<sup>74</sup>**  
/kg

BOCZEK  
GOSPOSI



**21<sup>48</sup>**  
/kg

KIEŁBASA  
ZBÓJNICKA



**18<sup>72</sup>**  
/kg

POŁĘDWICA  
Z WARZYWAMI



**23<sup>40</sup>**  
/kg

ŻYWIECKA  
PODSUSZANA



**19<sup>08</sup>**  
/kg

UDO  
WĘDZONE  
Z KURCZAKA





**22<sup>68</sup>** /kg

KIEŁBASA  
BIAŁA  
PARZONA



**5+1  
GRATIS**

**21<sup>48</sup>** /kg

PODWAWELSKA  
ZŁOTA



**5+1  
GRATIS**

**22<sup>79</sup>** /kg

KIEŁBASA ZE  
SWINIOBICIA



**16<sup>79</sup>** /kg

PARÓWKI  
ŚLĄSKIE



**16<sup>79</sup>** /kg

SPYRKA  
GÓRALSKA  
WĘDZONA



**28<sup>79</sup>** /kg

KIEŁBASA  
KMINKOWA  
EXTRA



**32<sup>99</sup>** /kg

KRAKOWSKA  
Z FILETEM



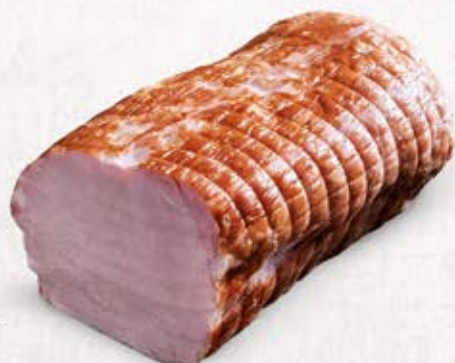
**21<sup>59</sup>** /kg

KIEŁBASA  
TORUŃSKA  
PIECZONA



**29<sup>39</sup>** /kg

SCHAB  
KANAPKOWY



**21<sup>59</sup>** /kg

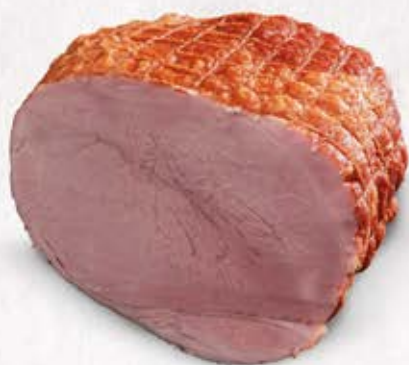
KIEŁBASA  
Z NIEDŹWIEDZIM  
CZOSNKIEM





**27<sup>59</sup>**  
/kg

SZYNKA  
PIASTOWSKA



**29<sup>99</sup>**  
/kg

SZYNKA  
JAKUBA



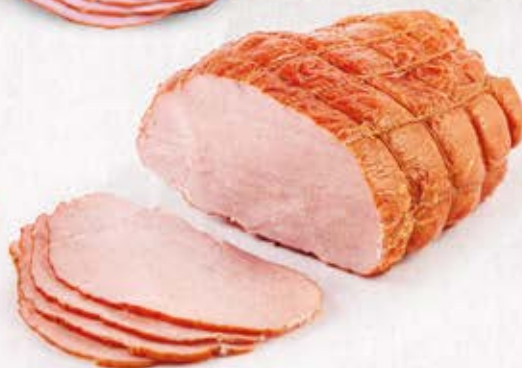
**28<sup>56</sup>**  
/kg

SZYNKA  
CYGAŃSKA



**28<sup>20</sup>**  
/kg

SZYNKA  
WYBORNA



**27<sup>96</sup>**  
/kg

SCHAB  
JAKUBA



**27<sup>96</sup>**  
/kg

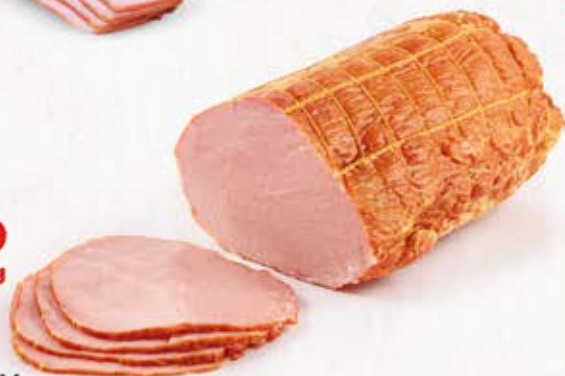
SCHAB  
CYGAŃSKI



 MAP 2,0 kg

**28<sup>79</sup>**  
/kg

SCHAB  
PIECZONY



**30<sup>39</sup>**  
/kg

KIEŁBASA  
BIESIADNA



**30<sup>94</sup>**  
/kg

PASZTET  
MISTRZA  
JEREMIEGO





GIZEWSKI

**27<sup>99</sup>** /kg

SZYNKI  
KONSERWOWA  
Z FILETA

LUZ: 1,8 kg



GIZEWSKI

**33<sup>59</sup>** /kg

FILET  
ZAPIEKANY

VAC: 2,3 kg



GIZEWSKI

**25<sup>49</sup>** /kg

BEKON  
Z INDYKA

VAC: 2,0 kg



GIZEWSKI

**39<sup>99</sup>** /kg

FILET  
PIECZONY

MAP: 2,0 kg



GIZEWSKI

**18<sup>99</sup>** /kg

SZYNKI  
Z INDYKA

LUZ: 1,4 kg



GIZEWSKI

**39<sup>99</sup>** /kg

FILET  
BIAŁY

LUZ: 2,3 kg



**34<sup>99</sup>** /kg

SZYNKI  
GAŹDZINY



**27<sup>99</sup>** /kg

KIEŁBASA  
WIEJSKA  
Z LISZEK



**35<sup>99</sup>** /kg

KIEŁBASA  
KRUCHA  
Z FILETEM



**32<sup>90</sup>** /kg

KIEŁBASA  
GÓRSKA  
KRUCHA





**31<sup>90</sup>** /kg

PASZTET  
DOMOWY

MAP: 0,6 kg



**39<sup>20</sup>** /kg

SZYNKĄ  
Z CZOSNKIEM

MAP: 1,5 kg



**42<sup>90</sup>** /kg

WĘDZONKA  
LISIECKA

MAP: 1,5 kg



**38<sup>99</sup>** /kg

KABANOS  
WIEPRZOWO  
-CIEŁĘCY

MAP: 0,4 kg



**6<sup>99</sup>** /szt.

MIELONKA  
300 G



**7<sup>99</sup>** /szt.

ŁOPATKA /  
GOŁONKA  
300 G



**18<sup>99</sup>** /kg

PIECZEŃ  
OD GÓRALI



**8<sup>99</sup>** /szt.

SOS  
BOŁOŃSKI



**9<sup>59</sup>** /szt.

STROGONOW  
500 G



**23<sup>59</sup>** /kg

KIEŁBASA  
DEBRECZYŃSKA



MAP: 1,2 kg



**22<sup>99</sup>** /kg

**PRZYSMAK  
MARYNARSKI**

MAP: 1,0 kg



**22<sup>99</sup>** /kg

**KIEŁBASA  
STAROPOLSKA**

MAP: 0,5 kg



WĘDLINY z LUBINKI

**21<sup>99</sup>** /kg

**PIECZEŃ  
DOMOWA  
Z OGÓRKIEM  
I PAPRYKĄ**

MAP: 1,5 kg



WĘDLINY z LUBINKI

**5<sup>99</sup>** /szt.

**GALARETKA  
WP 200 G**

PUD: 200g



WĘDLINY z LUBINKI

**5<sup>99</sup>** /szt.

**GALARETKA  
DOBIOWA 180 G**

PUD: 200g



WĘDLINY z LUBINKI

**20<sup>99</sup>** /kg

**GALANTYNA  
WP**

MAP: 1,0 kg



WĘDLINY z LUBINKI

**19<sup>99</sup>** /kg

**DUET  
GRILLOWY**

MAP: 0,5 kg



WĘDLINY z LUBINKI

**23<sup>99</sup>** /kg

**SALCESON  
Z INDYKA**

MAP: 2,1 kg



# ŚWIEŻE MIĘSO



ZAMÓWIENIA PRZYJMOWANE SĄ W GODZINACH

PN-PT 9:00 - 19:00,

SOB 9:00 - 14:00

#### DZIAŁ ROZBIORU KURCZAKA

Rafał Świąszek  
tel. 577 720 999  
rafalswieszek@perfectmeat.pl

#### DZIAŁ ROZBIORU INDYKA

Barbara Korcala  
tel. 577 050 140

#### DZIAŁ ROZBIORU MIĘSA WOŁOWEGO I KACZKI

Mariusz Chajduga  
tel. 731 030 120  
mariuszchajduga@perfectmeat.pl

#### DZIAŁ ROZBIORU MIĘSA WIEPRZOWEGO

Agata Woźniak  
tel. 791 310 770  
agatawozniak@perfectmeat.pl

Mirosław Chajduga  
tel. 575 020 110  
miroslawchajduga@perfectmeat.pl

#### DZIAŁ WĘDLIN

Sylwia Zelek  
tel. 731 080 118,  
tel. 666 872 395  
wedliny@perfectmeat.pl

#### DZIAŁ ZAMÓWIENI

Ania 578 020 170  
Kasia 884 010 180  
Agnieszka 533 030 190



## PerfectMeat

PASJA POŁĄCZONA Z DOŚWIADCZENIEM

32-500 CHRZANÓW, UL. STARA HUTA 17  
BIURO@PERFECTMEAT.PL

#### PRZEDSTAWICIELE HANDLOWI

Magda	731 080 130
Bożena	731 030 160
Maciek	575 060 150
Marek	602 795 201
Paweł	660 459 342

DZIAŁ PŁATNOŚCI  
tel. 32 757 04 52

[www.perfectmeat.pl](http://www.perfectmeat.pl)

Niniejszy katalog ma jedynie charakter informacyjny i nie stanowi ofert w rozumieniu przepisów kodeksu cywilnego.  
Nie ponosimy odpowiedzialności za błędy w druku.