



# PerfectMeat

PASJA POŁĄCZONA Z DOŚWIADCZENIEM



Promocja obowiązuje  
01.08-31.08.2024



SZYNKI  
Z PUSZKI

**35<sup>99</sup>**  
/kg

MAP 2,0 kg



SZYNKI  
KRUCHA  
PERFECT

**25<sup>99</sup>**  
/kg

MAP 2,0 kg

TARCZYŃSKI

SZYNKI  
KONSERWOWA

**23<sup>99</sup>**  
/kg

VAC 2,7 kg

**92%**  
MIĘSA

STARA HUTA 17, CHRZANÓW  
TEL. 32 757 04 43

# SPIS TREŚCI

<b>FIRMA</b>	<b>STRONA</b>	<b>FIRMA</b>	<b>STRONA</b>
<b>AGRO FOOD</b>	<b>26</b>	<b>KRZYŚ</b>	<b>20</b>
<b>ALEKSANDRIA</b>	<b>3,4,5</b>	<b>LASKOPOL</b>	<b>23</b>
<b>ANTOSIK</b>	<b>26</b>	<b>LUKULLUS</b>	<b>8</b>
<b>BELL</b>	<b>11,12</b>	<b>ŁUKOSZ</b>	<b>13</b>
<b>BIELESZ</b>	<b>14,15</b>	<b>MADEJ&amp;WRÓBEL</b>	<b>6</b>
<b>CEDROB</b>	<b>7,8</b>	<b>MAXPOL</b>	<b>22,23</b>
<b>CHABURA</b>	<b>12</b>	<b>NIKPOL</b>	<b>14</b>
<b>DROBIMEX</b>	<b>8</b>	<b>PAMSO</b>	<b>26</b>
<b>DUDA</b>	<b>6,7,8</b>	<b>PERFECT MEAT</b>	<b>1,5,6</b>
<b>EKA</b>	<b>26</b>	<b>PŁATEK</b>	<b>26</b>
<b>GAIK</b>	<b>13</b>	<b>POLIWCZAK</b>	<b>1,10,11</b>
<b>HAM</b>	<b>20,21,22</b>	<b>RODZINNE SMAKI</b>	<b>27</b>
<b>HAŃDEREK</b>	<b>16</b>	<b>SOKOŁÓW</b>	<b>15</b>
<b>HERMAR</b>	<b>6</b>	<b>ŚLĄSKIE SMAKI</b>	<b>17-19</b>
<b>INDYKPOL</b>	<b>12</b>	<b>TARCZYŃSKI</b>	<b>1,15</b>
<b>JBB</b>	<b>24,25,26</b>	<b>WOLAREK</b>	<b>9,10</b>
<b>KIER</b>	<b>20</b>	<b>ZYGMUNT</b>	<b>15,16</b>





aleksandria

**20<sup>79</sup>**  
/kg

KIEŁBASA  
ŚLĄSKA

MAP: 1,8 kg



aleksandria

**17<sup>99</sup>**  
/kg

KIEŁBASA  
PARÓWKOWA

MAP: 1,5 kg



aleksandria

**28<sup>69</sup>**  
/kg

KIEŁBASA  
SZYŃKOWA  
WP.EXTRA

MAP: 2,0 kg



aleksandria

**20<sup>89</sup>**  
/kg

KIEŁBASA  
ALEKSANDRYJSKA

MAP: 3,0 kg



aleksandria

**14<sup>99</sup>**  
/kg

MORTADELA

VAC: 1,4 kg



aleksandria

**15<sup>79</sup>**  
/kg

TYROLSKA

VAC: 1,2 kg



aleksandria

**20<sup>99</sup>**  
/kg

PARÓWKI  
WIEDEŃSKIE

MAP: 0,5 kg



aleksandria

**21<sup>79</sup>**  
/kg

PIECZEŃ  
PIZZA

VAC: 1,2 kg



aleksandria

**29<sup>98</sup>**  
/kg

SZYŃKA  
ZRZAZOWA

VAC: 1,8 kg



aleksandria

**10<sup>69</sup>**  
/kg

PASZTETOWA  
JAKUBA

MAP: 0,8 kg



**PORÓWNAJ CENY WĘDLIN, NIE PRZEPLĄCAJ!**



**31<sup>69</sup>** /kg

**FRANKFURTERKI**

**VAC: 0,7 kg**



**16<sup>99</sup>** /kg

**PARÓWKI  
ALEKSANDRYJSKIE**

**MAP: 0,5 kg**



**43<sup>50</sup>** /kg

**KABANOSY  
MYŚLIWSKIE**

**MAP: 0,5 kg**



**44<sup>99</sup>** /kg

**KABANOSKI**

**MAP: 0,3 kg**



**20<sup>39</sup>** /kg

**MIĘSIWO  
BOHUNA**

**VAC: 1,3 kg**



**26<sup>99</sup>** /kg

**HOLENDRSKA  
Z SEREM**

**VAC: 1,3 kg**



**29<sup>69</sup>** /kg

**SZYNKĄ  
BIAŁĄ  
POŁÓWKI**

**VAC: 2,0 kg**



**30<sup>99</sup>** /kg

**SZYNKĄ  
BOHUNA**

**MAP: 1,5 kg**



**27<sup>89</sup>** /kg

**SZYNKĄ  
KONSERWOWĄ**

**BLK: 2,5 kg**



**25<sup>99</sup>** /kg

**SZYNKĄ  
PIECZONĄ**

**VAC: 1,5 kg**





**29<sup>99</sup>** /kg

**SZYŃKA  
WĘDZONA**

VAC: 0,7 kg



**PerfectMeat**

PAŁA POLSKA Z BOKIEM

**22<sup>29</sup>**

**BOCZEK  
WĘDZONY  
SUROWY PŁAT**

VAC: 1,7 kg



**PerfectMeat**

PAŁA POLSKA Z BOKIEM

**22<sup>29</sup>** /kg

**BOCZEK  
WĘDZONY  
PARZONY  
PŁAT**

VAC: 1,7 kg



**PerfectMeat**

PAŁA POLSKA Z BOKIEM

**23<sup>41</sup>** /kg

**BOCZEK  
PASKI  
SUROWY**

VAC: 1,3 kg



**PerfectMeat**

PAŁA POLSKA Z BOKIEM

**22<sup>29</sup>** /kg

**BOCZEK PASKI  
PARZONY**

VAC: 1,3 kg



**PerfectMeat**

PAŁA POLSKA Z BOKIEM

**18<sup>93</sup>** /kg

**WĘDZONKA  
Z PERFECTU**

VAC: 1,3 kg



**PerfectMeat**

PAŁA POLSKA Z BOKIEM

**12<sup>99</sup>** /kg

**KIEŁBASA  
ŚLĄSKA**

MAP: 0,8 kg



**PerfectMeat**

PAŁA POLSKA Z BOKIEM

**12<sup>99</sup>** /kg

**KIEŁBASA  
PODWAWELSKA**

MAP: 1,5 kg



**PerfectMeat**

PAŁA POLSKA Z BOKIEM

**12<sup>99</sup>** /kg

**KIEŁBASA  
TORUŃSKA**

MAP: 1,2 kg



**PerfectMeat**

PAŁA POLSKA Z BOKIEM

**12<sup>90</sup>** /kg

**KIEŁBASA  
ZWYCZAJNA**

MAP: 0,8 kg



**PORÓWNAJ CENY WĘDLIN, NIE PRZEPLĄCAJ!**



PerfectMeat

MIĘSA POLSKA I OSMIEMCENNY

**26<sup>32</sup>** /kg

SZYNKA  
ZE STRYCHU

MAP: 2,0 kg



**92%**  
MIĘSA



PerfectMeat

MIĘSA POLSKA I OSMIEMCENNY

**25<sup>99</sup>** /kg

SZYNKA  
KRUCHA

MAP: 2,0 kg



**92%**  
MIĘSA



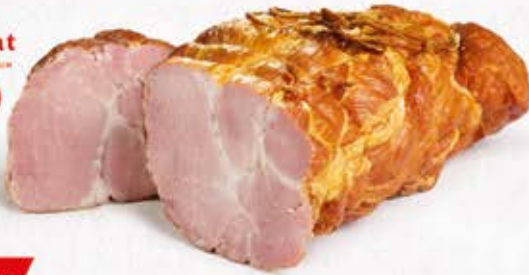
PerfectMeat

MIĘSA POLSKA I OSMIEMCENNY

**20<sup>99</sup>** /kg

BALERON  
PERFECT

MAP: 1,5 kg



Mięso przysmaki

**24<sup>07</sup>** /kg

KIELBASA  
Z FILETA

VAC: 1,5 kg



Mięso przysmaki

**15<sup>99</sup>** /kg

SMAKUSIE  
DZIECIĘCE

VAC: 1,2 kg



**21<sup>99</sup>** /kg

POŁĘDWICA  
ŁOSOSIOWA

MAP: 1,5 kg



**20<sup>96</sup>** /kg

POŁĘDWICA  
Z INDYKIEM

VAC: 1,1 kg



**11<sup>50</sup>** /kg

PASZTETOWA  
DROBIOWA/  
FIRMOWA

VAC: 0,7 kg



**24<sup>96</sup>** /kg

KIELBASA  
KMINKOWA

MAP: 1,3 kg



**21<sup>99</sup>** /kg

SZYNKOWA  
EXTRA

VAC: 1,5 kg





**Duda**

**19<sup>69</sup>**  
/kg

**SZYNKOWA  
Z KURCZAKA**

VAC: 1,8 kg



**Duda**

**25<sup>69</sup>**  
/kg

**SCHAB  
BENEDYKTA**

VAC: 2,0 kg



**Duda**

**17<sup>99</sup>**  
/kg

**FILET  
ZŁOCIŚTY**

VAC: 1,5 kg



**Duda**

**14<sup>99</sup>**  
/kg

**SMACZEK  
KONSERWOWY**

VAC: 1,3 kg



**Duda**

**19<sup>50</sup>**  
/kg

**SZYNKA  
KONSERWOWA**

VAC: 3,0 kg



**Duda**

**17<sup>99</sup>**  
/kg

**SZYNKA  
KONSERWOWA  
DROBIOWA**

VAC: 3,0 kg



**Duda**

**17<sup>99</sup>**  
/kg

**SZYNKA  
Z INDIKIEM  
PRASOWANA**

VAC: 3,0 kg



**Duda**

**13<sup>69</sup>**  
/kg

**KURCZAK  
W GALARECIE**

VAC: 2,5 kg



**CEDROB**  
Dobry i Wspaniały dla Twojej Rodziny

**22<sup>99</sup>**  
/kg

**KURCZAK  
GOTOWANY**

MAP: 3,5 kg



**PORÓWNAJ CENY WĘDLIN, NIE PRZEPLĄCAJ!**



**CEDROB**  
Dobry i Wybitny dla Twojej Rodziny

**12<sup>99</sup>**  
/kg

**PASZTET  
CIECHANOWSKI**

MAP: 1,8 kg



**CEDROB**  
Dobry i Wybitny dla Twojej Rodziny

**18<sup>99</sup>**  
/kg

**KĄSKI  
PIWOSZA**

MAP: 1,3 kg



**Duda**

**1840**  
/kg

**SALCESON  
Z INDYKA**

VAC: 2,3 kg



**Duda**

**23<sup>09</sup>**  
/kg

**TYROLSKA**

VAC: 1,1 kg



**Duda**

**13<sup>58</sup>**  
/kg

**MORTADELA  
FIRMOWA**

MAP: 1,4 kg



**LUKULLUS**

**24<sup>69</sup>**  
/kg

**KURCZAK  
GOTOWANY**

MAP: 2,4 kg



**LUKULLUS**

**22<sup>99</sup>**  
/kg

**KONSERWA  
WOJSKOWA**

VAC: 2,0 kg



**LUKULLUS**

**29<sup>99</sup>**  
/kg

**SZYNKĄ  
Z PUSZKI  
PRASOWANA**

VAC: 2,4 kg



**LUKULLUS**

**29<sup>99</sup>**  
/kg

**SZYNKĄ  
DREWNIEM  
WĘDZONA**

VAC: 2,0 KG



**DROBIMEX**

**33<sup>99</sup>**  
/kg

**SZYNKĄ  
DELIKATESOWĄ**

VAC: 3,3 kg







Wolarek

**39<sup>89</sup>**  
/kg

SZYŃKA  
OD WOLARKA

MAP: 1,6 kg



Wolarek

**38<sup>83</sup>**  
/kg

SZYŃKA  
OD CHŁOPA

MAP: 1,2 kg



Wolarek

**30<sup>99</sup>**  
/kg

KIEŁBASA  
WIEJSKA  
TRADYCYJNA

MAP: 1,6 kg



Wolarek

**35<sup>97</sup>**  
/kg

KIEŁBASA  
LISIECKA

MAP: 1,2 kg



Wolarek

**36<sup>96</sup>**  
/kg

SZYŃKA  
Z TŁUSZCZYKIEM

MAP: 1,7 kg



Wolarek

**38<sup>83</sup>**  
/kg

SZYŃKA  
PLEBANA

MAP: 2,5 kg



Wolarek

**34<sup>76</sup>**  
/kg

KIEŁBASA  
WIEPRZOWA  
Z CIELECINĄ

MAP: 1,6 kg



Wolarek

**30<sup>80</sup>**  
/kg

KIEŁBASA  
SWOJSKA  
Z GALARETKĄ

MAP: 1,7 kg



Wolarek

**38<sup>50</sup>**  
/kg

SZYŃKA  
WIEJSKA  
TRADYCYJNA

MAP: 1,0 kg



Wolarek

**36<sup>52</sup>**  
/kg

ROLADA  
BOCZKOWA  
TRADYCYJNIE  
WEDZONA

MAP: 1,0 kg



PORÓWNAJ CENY WĘDLIN, NIE PRZEPLĄCAJ!



Wolarek

**40<sup>26</sup>** /kg

KABANOS  
WIEJSKI  
TRADYCYJNIE  
WEDZONY

MAP 0,3 kg



**32<sup>56</sup>** /kg

WINERKI

MAP 1,0 KG



**25<sup>99</sup>** /kg

PARÓWKOWA

MAP 1,0 KG



**35<sup>99</sup>** /kg

SZYNKA  
Z PUSZKI

VAC 2,0 kg



**23<sup>99</sup>** /kg

PASZTET  
KREMOWY

VAC 1,4 kg



**19<sup>50</sup>** /kg

WĄTROBIANKA

VAC 1,6 kg



**19<sup>59</sup>** /kg

PASZTECIK  
KREMOWY  
MINI

VAC 0,6 kg



**32<sup>40</sup>** /kg

KIEŁBASKI  
DROBIOWE  
WĘDZONE

MAP 1,1 kg



**28<sup>99</sup>** /kg

METKA  
WĘDZONA

MAP 1,4 kg



**26<sup>98</sup>** /kg

PASZTET  
WĘDZONY

VAC 1,1 kg





**36<sup>99</sup>**  
/kg

SZYNKA  
BIAŁA

VAC: 2,2 kg



**37<sup>99</sup>**  
/kg

FRANKFURTERKI  
SUROWE

MAP: 1,0 kg



**36<sup>69</sup>**  
/kg

SALAMI  
W POSYPKACH  
SER, ZIELONY PIEPRZ,  
KOLOROWY PIEPRZ,  
PAPRYKA, CZOSNEK, CEBULA

VAC: 3 kg



**31<sup>79</sup>**  
/kg

SALAMI  
BUMERANG

VAC: 2 kg



**46<sup>99</sup>**  
/kg

CHORIZO  
Z PAPRYKĄ/  
Z PIEPRZEM

VAC: 3 kg



**34<sup>99</sup>**  
/kg

SALAMI  
BIAŁE

VAC



**35<sup>50</sup>**  
/kg

SALAMI  
HISZPAŃSKIE  
Z OLIVKAMI

VAC



**43<sup>56</sup>**  
/kg

OGONÓWKA  
BRANDERBURSKA

VAC



**30<sup>69</sup>**  
/kg

SZYNKA  
KRUCHA  
PREMIUM

VAC



**35<sup>75</sup>**  
/kg

SALAMI  
POSYPKI PAKIET

VAC



PORÓWNAJ CENY WĘDLIN, NIE PRZEPLĄCAJ!



**39<sup>99</sup>**  
/kg

SALAMI  
MEKSYKAŃSKIE

VAC: 2,5 kg



**34<sup>99</sup>**  
/kg

SALAMI  
SUSZONE  
POMIDORY

VAC: 2,5 kg



**18<sup>68</sup>**  
/kg

KIEŁBASA BIAŁA  
EXTRA

MAP: 0,6 kg



**15<sup>99</sup>**  
/kg

SALCESON  
SWOJSKI

MAP: 1,2 kg



**23<sup>39</sup>**  
/kg

BOCZEK  
PIECZONY  
Z CEBULKĄ

VAC: 1,4 kg



**19<sup>15</sup>**  
/kg

KIEŁBASA  
Z BOCZKIEM

MAP: 1,0 kg



**22<sup>72</sup>**  
/kg

ŁOPATKA  
Z PIETRUSZKĄ

MAP: 1,4 kg



**49<sup>99</sup>**  
/kg

POŁĘDWICZKA  
MARYNOWANA

MAP: 0,5 kg



**25<sup>69</sup>**  
/kg

BIANKA PIERŚ  
GOTOWANA  
Z INDYKA

VAC: 2,7 kg



**12<sup>99</sup>**  
/kg

PASZTET  
• DOMOWY  
• Z ŻURAWINĄ  
• ZE ŚLIWKĄ

MAP: 2,0 kg





**27<sup>37</sup>** /kg

UDZIEC  
Z INDYKA  
W GALARECIE

VAC: 2,4 kg



**34<sup>23</sup>** /kg

FRANKFURTERKI  
Z INDYKA

MAP: 0,5 kg



**37<sup>74</sup>** /kg

FILET  
MAŚLANY  
Z INDYKA

VAC: 2,3 kg



**27<sup>37</sup>** /kg

PARÓWKI  
Z FILETA  
Z INDYKA

VAC:



**19<sup>89</sup>** /kg

OZORY  
DELIKATESOWE

MAP: 1,4 kg



**26<sup>80</sup>** /kg

KRESOWIAK

MAP: 1,5 kg



**25<sup>99</sup>** /kg

SZYŃKA  
GÓRALSKA  
Z PIEPRZEM

MAP: 2,3 kg



**29<sup>69</sup>** /kg

BOCZEK  
ZBÓJNICKI  
ROLOWANY

VAC: 1,8 kg



**34<sup>99</sup>** /kg

KARCZEK  
Z PIECA

MAP: 1,5 kg



**26<sup>48</sup>** /kg

KIEŁBASA  
MYŚLIWSKA  
KIEŁBASA  
JAŁOWCOWA

MAP: 0,7 kg





Wierwi Tradycji Smaku.

**2853**  
/kg

POŁĘDWICA  
Z PASIEKI

MAP: 1,3 kg



Wierwi Tradycji Smaku.

**3610**  
/kg

SZYNKA  
JURANDA

MAP: 2,0 kg



Wierwi Tradycji Smaku.

**2799**  
/kg

KIEŁBASA  
DĘBOWA

MAP: 1,0 kg



Wierwi Tradycji Smaku.

**3877**  
/kg

SZYNKA  
TRADYCYJNA

MAP: 1,5 kg



Wierwi Tradycji Smaku.

**3399**  
/kg

SZYNKA  
NIE ZE WSI

SZTUKA MIĘSA  
Z MASARSKIEGO  
STRAGANU

MAP: 2,2 kg



Wierwi Tradycji Smaku.

**3599**  
/kg

SOPOCKA  
TRADYCYJNA

MAP: 1,5 kg



Wierwi Tradycji Smaku.

**3059**  
/kg

SCHAB  
NA KARTKI

MAP: 2,0 kg



Wierwi Tradycji Smaku.

**2688**  
/kg

SZYNKA  
Z PASIEKI

MAP: 1,5 kg



Wierwi Tradycji Smaku.

**2999**  
/kg

SZYNKA  
NA KARTKI

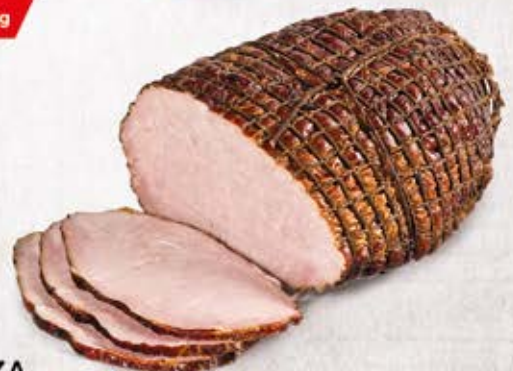
MAP: 2,0 kg



**3250**  
/kg

SZYNKA  
OJCA  
GRZEGORZA

MAP: 1,7 kg





**31<sup>99</sup>** /kg

SCHAB OJCA GRZEGORZA

MAP: 1,7 kg



**36<sup>80</sup>** /kg

KINDZIUK

VAC: 1,1 kg



**25<sup>76</sup>** /kg

NECÓWKA

VAC: 1,1 kg



**23<sup>99</sup>** /kg

MYŚLIWSKA /JAŁOWCOWA

MAP: 1,5 kg



**14<sup>69</sup>** /kg

PASZTET DZIDUNIA

MAP: 1,4 kg



**36<sup>99</sup>** /kg

SZYŃKA WŁOSKA

VAC: 2,5 kg



**22<sup>69</sup>** /kg

PASZTET Z BOCZKIEM

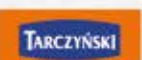
MAP: 0,7 kg



**23<sup>98</sup>** /kg

SZYŃKA KONSERWOWA 2,70 KG

VAC: 2,7 kg



**33<sup>99</sup>** /kg

KURCZAK GOTOWANY

VAC: 2,5 kg



**17<sup>99</sup>** /kg

KIEŁBASA SZEFA

MAP: 2,0 kg





**18<sup>22</sup>** /kg

SŁONINA  
KONSERWOWA

VAC 1,4 kg



**27<sup>05</sup>** /kg

BOCZEK BIAŁY  
Z PRZYPRAWAMI

VAC 1,5 kg



**18<sup>82</sup>** /kg

PODGARDLE  
WĘDZONE

MAP 2,5 kg



**39<sup>10</sup>** /kg

KARCZEK  
Z PIEKARNIKA

VAC 1,8 kg



**33<sup>88</sup>** /kg

SZYNKA  
Z PIEKARNIKA

VAC 1,5 kg



**31<sup>62</sup>** /kg

SCHAB  
Z PIEKARNIKA

VAC 1,5 kg



**31<sup>72</sup>** /kg

KURCZAK  
Z PIEKARNIKA

VAC 1,5 kg



**36<sup>99</sup>** /kg

SZYNKA  
SPOD POWAŁU

VAC



**29<sup>34</sup>** /kg

BIODRÓWKA  
Z PIEKARNIKA

VAC 1,7 kg



**32<sup>50</sup>** /kg

SCHAB  
Z BUCZKOWIC

MAP







**33<sup>48</sup>**  
/kg

KIEŁBASA  
KRAKOWSKA  
SUCHA EXTRA



**25<sup>08</sup>**  
/kg

PASZTET  
EXTRA  
WĘDZONY



**32<sup>28</sup>**  
/kg

SZYŃKA  
BACY



**20<sup>28</sup>**  
/kg

KIEŁBASA PO  
GÓRALSKU



**16<sup>99</sup>**  
/kg

SALCESON  
ŚLĄSKI



**20<sup>99</sup>**  
/kg

PARÓWKOWA  
ŚLĄSKA



**37<sup>08</sup>**  
/kg

KABANOS  
WIEPRZOWY



**22<sup>68</sup>**  
/kg

ŚLĄSKA  
EXTRA





**22<sup>68</sup>**  
/kg

ŚLĄSKA  
EXTRA



**23<sup>40</sup>**  
/kg

SMALEC  
Z BLACHY



**5<sup>99</sup>**  
/szt.

SMALEC  
OD GÓRALI



**33<sup>52</sup>**  
/kg

SZYNKOWA  
EXTRA



**34<sup>63</sup>**  
/kg

CIEŁĘCINA  
W GALARECIE



**33<sup>59</sup>**  
/kg

KURCZAK  
PIECZONY



**19<sup>99</sup>**  
/kg

METKA  
ŁOSOSIOWA  
ŚLĄSKIE SMAKI



**31<sup>19</sup>**  
/kg

KIEŁBASA  
WESELNA





**25<sup>80</sup>**  
/kg

KIEŁBASKI  
Z FILETEM



**33<sup>48</sup>**  
/kg

SZYNKA  
TEŚCIOWEJ



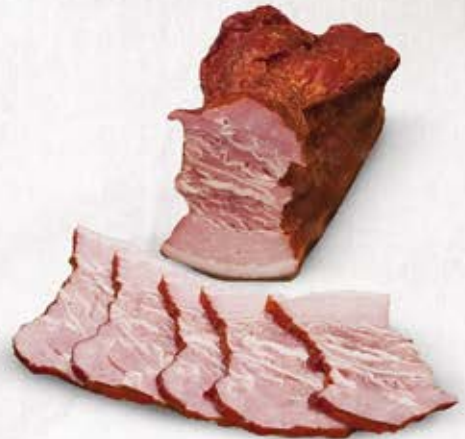
**13<sup>92</sup>**  
/kg

PASZTETOWA  
DOMOWA



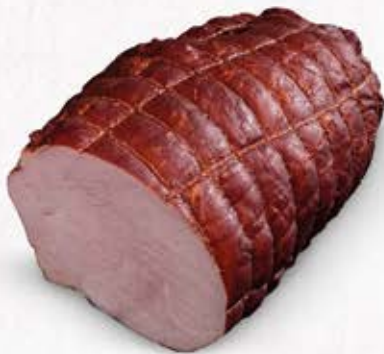
**23<sup>99</sup>**  
/kg

BOCZEK  
OD GÓRALI



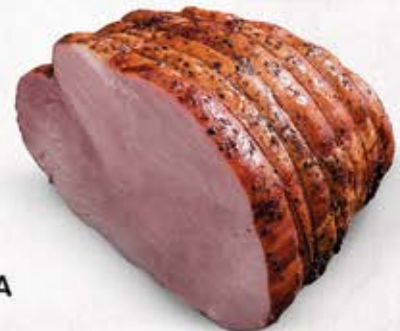
**35<sup>99</sup>**  
/kg

SZYNKA  
BABCI



**28<sup>79</sup>**  
/kg

WĘDZONKA  
STAROPOLSKA



**29<sup>99</sup>**  
/kg

ZAPIEKANIEC  
BABCI



**32<sup>99</sup>**  
/kg

KIEŁBASA  
GÓRALSKA



**28<sup>20</sup>**  
/kg

BOCZEK  
Z POŁĘDWICZKĄ



**25<sup>20</sup>**  
/kg

WINERKI  
Z CIEŁĘCINĄ





**19<sup>80</sup>**  
/kg

OGONÓWKA

VAC: 2,0 kg



**20<sup>98</sup>**  
/kg

PIWOSZKI

MAP: 0,4 kg



**15<sup>34</sup>**  
/kg

SALCESON  
Z ZIOŁAMI

VAC: 0,7 kg



**Krzyś**

**4<sup>99</sup>**  
/szt.

SALCESONIK  
250 G

VAC: 0,25 kg



**Krzyś**

**21<sup>97</sup>**  
/kg

SALCESON  
Z ZIELONYM  
PIEPRZEM

MAP: 0,6 kg



**Krzyś**

**24<sup>99</sup>**  
/kg

SALCESON  
ŁĘCZYCKI

VAC: 1,5 kg



**Krzyś**

**10<sup>98</sup>**  
/kg

KASZANKA  
POPULARNA

MAP: 0,6 kg



**Krzyś**

**17<sup>99</sup>**  
/kg

SALCESON  
JAK ZE WSI

VAC: 1,3 kg



**Krzyś**

**16<sup>68</sup>**  
/kg

TYMBALIK  
GALARETKA  
PEŁNA SMAKU

VAC: 1,0 kg



**21<sup>99</sup>**  
/kg

KIELBASA  
ŚLĄSKA  
WIEPRZOWA  
Z SZYNKI

VAC: 1,7 kg





**17<sup>29</sup>**  
/kg



PARÓWKOWA

MAP: 1,4 kg



**8<sup>29</sup>**  
/kg



CONI KARMA  
DLA PSA



**23<sup>60</sup>**  
/kg



KIEŁBASKI  
PYSZNE

MAP: 0,8 kg



**20<sup>99</sup>**  
/kg



KIEŁBASA  
SENACKA

MAP: 0,5 kg



**22<sup>69</sup>**  
/kg



KIEŁBASA  
BAWARSKA  
BIAŁA

MAP: 1,2 kg



**20<sup>70</sup>**  
/kg



KIEŁBASA  
PODLASKA

MAP: 1,2 kg



**17<sup>29</sup>**  
/kg



WINERKI

MAP: 2,0 kg



**21<sup>50</sup>**  
/kg



KIEŁBASA  
PODWAWELSKA

MAP: 1,1 kg



**25<sup>69</sup>**  
/kg



KABANOS  
DROBIOWY

MAP: 1,0 kg



**24<sup>50</sup>**  
/kg



FRANKFURTERKI  
DROBIOWE

VAC: 0,7 kg

**PORÓWNAJ CENY WĘDLIN, NIE PRZEPLĄCAJ!**



**16<sup>80</sup>** /kg

MORTADELA  
WIEPRZOWA



**3<sup>59</sup>** /szt.

SMALEC  
KOSTKA



**24<sup>99</sup>** /kg

KIEŁBASKI  
ŚLĄSKIE



**17<sup>99</sup>** /kg

SŁONINA  
WĘDZONA



**6<sup>58</sup>** /szt.

METKA  
Tatarska 150 G



**33<sup>49</sup>** /kg

KUŻNIAŃSKA  
SPIŻARNIA  
MIX



**36<sup>40</sup>** /kg

OSEŁKA  
Z KUŻNIAŃSKIEJ  
SPIŻARNI



**27<sup>89</sup>** /kg

PASZTETY MIX  
Z KUŻNIAŃSKIEJ  
SPIŻARNI



**32<sup>37</sup>** /kg

ZAPIECZONE  
Z KUŻNIAŃSKIEJ  
SPIŻARNI



**29<sup>97</sup>** /kg

BOCZEK  
Z KUŻNIAŃSKIEJ  
SPIŻARNI





**32<sup>37</sup>** /kg

KUŹNICZANKA  
Z KUŹNIAŃSKIEJ  
SPIŻARNI



**32<sup>75</sup>** /kg

KARCZEK  
Z KUŹNIAŃSKIEJ  
SPIŻARNI



**28<sup>75</sup>** /kg

KIEŁBASA  
SWOJSKA  
Z KUŹNIAŃSKIEJ  
SPIŻARNI



**35<sup>73</sup>** /kg

KABANOS  
Z KUŹNIAŃSKIEJ  
SPIŻARNI



**LASKOPOL**

**32<sup>99</sup>** /kg

KIEŁBASA  
PIECZONA  
SCHABOWA



**LASKOPOL**

**36<sup>39</sup>** /kg

SZYŃKA  
NA MAŚLE  
Z CZARNUSZKĄ



**LASKOPOL**

**35<sup>20</sup>** /kg

SCHAB  
NA MAŚLE  
Z CZARNUSZKĄ



**LASKOPOL**

**29<sup>40</sup>** /kg

SZYŃKA  
PRZEZ  
DZIADKA  
POLECANA



**LASKOPOL**

**21<sup>49</sup>** /kg

SZYŃKOWA  
NA MAŚLE



**LASKOPOL**

**29<sup>49</sup>** /kg

SZYŃKA  
Z ZAGRODY



**PORÓWNAJ CENY WĘDLIN, NIE PRZEPLĄCAJ!**



JBB  
Butylga

**21<sup>69</sup>** /kg

POŁĘDWICA  
MIODOWA

MAP: 1,5 kg



JBB  
Butylga

**22<sup>90</sup>** /kg

CIELASZKI

MAP: 0,4 kg



JBB  
Butylga

**16<sup>99</sup>** /kg

KURCZAK  
W GALARECIE

BLK: 1,5 kg



JBB  
Butylga

**25<sup>50</sup>** /kg

KIELBASA  
KMINKOWA

MAP: 1,3 kg



JBB  
Butylga

**18<sup>98</sup>** /kg

SALCESON  
WŁOSKI

VAC: 1,2 kg



JBB  
Butylga

**24<sup>40</sup>** /kg

INDYK  
LUX

VAC: 1,2 kg



JBB  
Butylga

**16<sup>98</sup>** /kg

TYROLSKA

MAP: 1,1 kg



JBB  
Butylga

**10<sup>99</sup>** /kg

SALCESON  
CZOSNKOWY

MAP: 1,5 kg



JBB  
Butylga

**9<sup>59</sup>** /kg

SERDELKI  
DROBIOWE

MAP: 1,0 kg

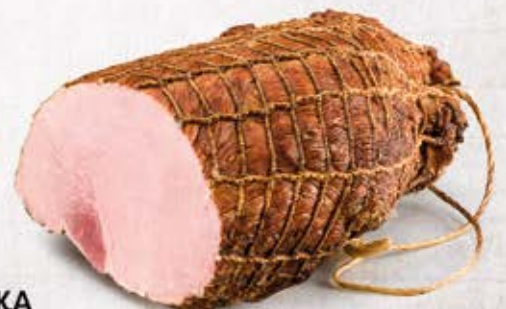


JBB  
Butylga

**42<sup>99</sup>** /kg

SZYŃKA  
BIEBRZÓWKA

VAC







JBB  
Butyga

**30<sup>49</sup>**  
/kg

KIĘLBASA  
PODWAWELSKA

MAP: 1,5 kg



JBB  
Butyga

**41<sup>99</sup>**  
/kg

WĘDZOK  
USTRZYCKI

VAC: 0,4 kg



JBB  
Butyga

**14<sup>99</sup>**  
/kg

PASZTET  
ZDZICHA

MAP: 1,4 kg



JBB  
Butyga

**12<sup>99</sup>**  
/kg

MORTADELA  
FIRMOWA

VAC: 1,9 kg

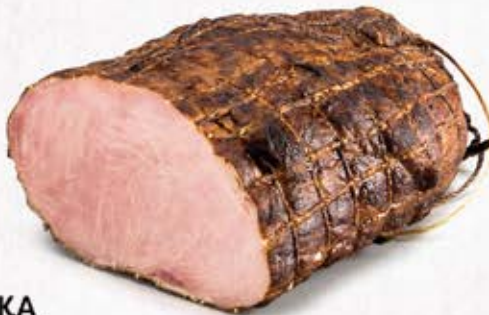


JBB  
Butyga

**31<sup>50</sup>**  
/kg

SZYNKĄ  
SOŁTYSÓWKA

MAP: 2,5 kg



JBB  
Butyga

**13<sup>99</sup>**  
/kg

POŁĘDWICZANKA  
Z WARZYWAMI

VAC: 1,8 kg



JBB  
Butyga

**13<sup>75</sup>**  
/kg

SMACZEK  
KONSERWOWY

VAC: 1,2 kg



JBB  
Butyga

**24<sup>98</sup>**  
/kg

SZYNKĄ  
NA KRAJALNICĘ

VAC: 3,0 kg



JBB  
Butyga

**20<sup>89</sup>**  
/kg

WIEPRZOWINA  
Z OGÓRKIEM

VAC: 2,2 kg



JBB  
Butyga

**27<sup>99</sup>**  
/kg

SALCESON  
SZEFA

VAC: 1,5 kg



PORÓWNAJ CENY WĘDLIN, NIE PRZEPLĄCAJ!



JBB

28<sup>40</sup>

POLEDWICA  
ŁOSOSIOWA

MAP: 1,0 kg



JBB

14<sup>90</sup>

PIECZEŃ  
WIEDEŃSKA

VAC: 1,7 kg

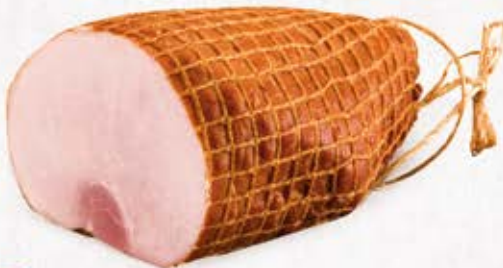


JBB

43<sup>43</sup>

SZYNKA  
Z BECZKI

VAC: 1,7 kg



34<sup>99</sup>

SZYNKA  
GAŹDZINY



26<sup>98</sup>

KIEŁBASA  
WIEJSKA  
Z LISZEK



39<sup>20</sup>

SZYNKA  
Z CZOSNKIEM

MAP: 1,5 kg



29<sup>59</sup>

KIEŁBASA  
WIEJSKA EXTRA  
Z GALARETKĄ

MAP: 1,2 kg



2<sup>25</sup>

ŻUREK ŚLĄSKI  
DOMOWY  
500 G

MAP: 500 g



3<sup>59</sup>

SMALEC ZE  
SKWARKAMI  
180 G

MAP: 500 g



28<sup>50</sup>

ROLADA  
• Z ŻURAWINĄ  
• ZE SZPINAKIEM

MAP: 1,2 kg



14<sup>90</sup>

FLAKI WOŁOWE  
KROJONE 900 G



29<sup>59</sup>

METKA  
CEBULOWA





**23<sup>40</sup>**  
/kg

ŻYWIECKA  
PODSUSZANA



**21<sup>48</sup>**  
/kg

PODWAWELSKA  
ZŁOTA



**21<sup>99</sup>**  
/kg

KIEŁBASA ZE  
SWINIOBICIA



**15<sup>99</sup>**  
/kg

SPYRKA  
GÓRALSKA  
WĘDZONA



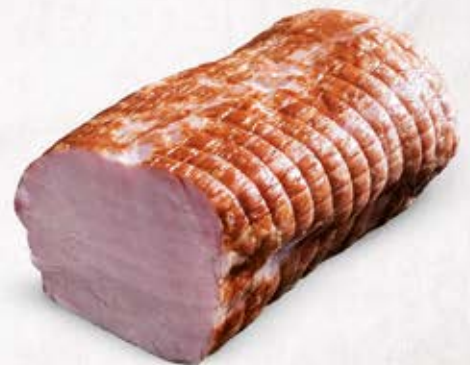
**20<sup>99</sup>**  
/kg

KIEŁBASA  
TORUŃSKA  
PIECZONA



**29<sup>39</sup>**  
/kg

SCHAB  
KANAPKOWY



**20<sup>99</sup>**  
/kg

KIEŁBASA  
Z NIEDŹWIEDZIM  
CZOSNKIEM



**30<sup>99</sup>**  
/kg

PASZTET  
MISTRZA  
JEREMIEGO



# ŚWIEŻE MIĘSO



ZESTAW  
ROSOŁOWY Z KACZKI

**399**  
/kg

ZAMÓWIENIA PRZYJMOWANE SĄ W GODZINACH

PN-PT 9:00 - 19:00,

SOB 9:00 - 14:00

#### DZIAŁ ROZBIORU KURCZAKA

Rafał Świąszek  
tel. 577 720 999  
rafalswieszek@perfectmeat.pl

#### DZIAŁ ROZBIORU INDYKA

Barbara Korcala  
tel. 577 050 140

#### DZIAŁ ROZBIORU MIĘSA WOŁOWEGO I KACZKI

Mariusz Chajduga  
tel. 731 030 120  
mariuszchajduga@perfectmeat.pl

#### DZIAŁ ROZBIORU MIĘSA WIEPRZOWEGO

Agata Woźniak  
tel. 791 310 770  
agatawozniak@perfectmeat.pl

Mirosław Chajduga  
tel. 575 020 110  
miroslawchajduga@perfectmeat.pl

#### DZIAŁ WĘDLIN

Sylvia Zelek  
tel. 666 872 395  
wedliny@perfectmeat.pl

#### DZIAŁ ZAMÓWIENI

Ania 578 020 170  
Kasia 884 010 180  
Agnieszka 533 030 190



**PerfectMeat**

PASJA POŁĄCZONA Z DOŚWIADCZENIEM

32-500 CHRZANÓW, UL. STARA HUTA 17  
BIURO@PERFECTMEAT.PL

#### PRZEDSTAWICIELE HANDLOWI

Magda	731 080 130
Bożena	731 030 160
Maciek	575 060 150
Marek	602 795 201
Paweł	794 540 220

DZIAŁ PŁATNOŚCI  
tel. 32 757 04 52

[www.perfectmeat.pl](http://www.perfectmeat.pl)

Niniejszy katalog ma jedynie charakter informacyjny i nie stanowi ofert w rozumieniu przepisów kodeksu cywilnego.  
Nie ponosimy odpowiedzialności za błędy w druku.