



# PerfectMeat

PASJA POŁĄCZONA Z DOŚWIADCZENIEM

2023



Firma Godna  
Zaufania

Promocja obowiązuje  
01.10-31.10.2024



SMACZEK  
KONSERWOWY

**12<sup>50</sup>**  
zł/kg

BAT: 2,7 kg

KARCZEK  
BEZ KOŚCI MAP

**16<sup>99</sup>**  
zł/kg

MAP: 2,0 kg



PerfectMeat

PASJA POŁĄCZONA Z DOŚWIADCZENIEM

POŁĘDWICA  
SOPOCKA

**16<sup>99</sup>**  
zł/kg

MAP: 2,5 kg



**FIRMA PERFECT MEAT ZATRUDNI  
PRZEDSTAWICIELI HANDLOWYCH  
Z DOŚWIADCZENIEM W BRANŻY WĘDLINIARSKIEJ  
MIREK - 575 020 110**

STARA HUTA 17, CHRZANÓW  
TEL. 32 757 04 43

# SPIS TREŚCI

FIRMA	STRONA	FIRMA	STRONA
<b>AGRO FOOD</b>	<b>22</b>	<b>LUKULLUS</b>	<b>9,10</b>
<b>ALEKSANDRIA</b>	<b>3,4</b>	<b>ŁUKOSZ</b>	<b>14</b>
<b>BELL</b>	<b>12,13</b>	<b>MADEJ&amp;WRÓBEL</b>	<b>7</b>
<b>BIELESZ</b>	<b>16,17</b>	<b>MAXPOL</b>	<b>1,24,25</b>
<b>CEDROB</b>	<b>9</b>	<b>NIKPOL</b>	<b>15,16</b>
<b>CHABURA</b>	<b>13,14</b>	<b>PAMSO</b>	<b>30,31</b>
<b>DROBIMEX</b>	<b>10</b>	<b>PERFECT MEAT</b>	<b>1,5,6,7</b>
<b>DUDA</b>	<b>7,8,9</b>	<b>PŁATEK</b>	<b>30</b>
<b>EKA</b>	<b>30</b>	<b>POLIWCZAK</b>	<b>11,12</b>
<b>GAIK</b>	<b>15</b>	<b>RODZINNE SMAKI</b>	<b>29</b>
<b>HAM</b>	<b>23,24</b>	<b>SOKOŁÓW</b>	<b>17</b>
<b>HAŃDEREK</b>	<b>18</b>	<b>ŚLĄSKIE SMAKI</b>	<b>19,20,21</b>
<b>HERMAR</b>	<b>7</b>	<b>TARCZYŃSKI</b>	<b>17</b>
<b>INDYKPOL</b>	<b>14</b>	<b>WARMIA</b>	<b>31</b>
<b>JBB</b>	<b>26,27,28</b>	<b>WOLAREK</b>	<b>10</b>
<b>KIER</b>	<b>22</b>	<b>ZYGMUNT</b>	<b>17,18</b>
<b>KRZYŚ</b>	<b>22</b>	<b>ZYGUŁA</b>	<b>31</b>
<b>LASKOPOL</b>	<b>25,26</b>		





**20<sup>29</sup>**  
zł/kg

**KIEŁBASA  
ŚLĄSKA**

**MAP: 1,8 kg**



**16<sup>89</sup>**  
zł/kg

**KIEŁBASA  
PARÓWKOWA**

**MAP: 1,5 kg**



**27<sup>69</sup>**  
zł/kg

**KIEŁBASA  
SZYŃKOWA  
WP.EXTRA**

**MAP: 2,0 kg**



**20<sup>79</sup>**  
zł/kg

**KIEŁBASA  
ALEKSANDRYJSKA**

**MAP: 3,0 kg**



**14<sup>99</sup>**  
zł/kg

**MORTADELA**

**VAC: 1,4 kg**



**15<sup>69</sup>**  
zł/kg

**TYROLSKA**

**VAC: 1,2 kg**



**20<sup>20</sup>**  
zł/kg

**PARÓWKI  
WIEDEŃSKIE**

**MAP: 0,5 kg**



**19<sup>99</sup>**  
zł/kg

**PIECZEŃ  
PIZZA**

**VAC: 1,2 kg**



**29<sup>98</sup>**  
zł/kg

**SZYŃKA  
ZRAZOWA**

**VAC: 1,8 kg**



**9<sup>99</sup>**  
zł/kg

**PASZTETOWA  
JAKUBA**

**MAP: 0,8 kg**



**PORÓWNAJ CENY WĘDLIN, NIE PRZEPLĄCAJ!**



**28<sup>99</sup>**  
zł / kg

**FRANKFURTERKI**

VAC: 0,7 kg



**16<sup>99</sup>**  
zł / kg

**PARÓWKI  
ALEKSANDRYJSKIE**

MAP: 0,5 kg



**42<sup>99</sup>**  
zł / kg

**KABANOSY  
MYŚLIWSKIE**

MAP: 0,5 kg



**44<sup>99</sup>**  
zł / kg

**KABANOSKI**

MAP: 0,3 kg



**19<sup>99</sup>**  
zł / kg

**MIĘSIWO  
BOHUNA**

VAC: 1,3 kg



**29<sup>99</sup>**  
zł / kg

**SZYNKA  
WĘDZONA**

VAC: 0,7 kg



**29<sup>69</sup>**  
zł / kg

**SZYNKA  
BIAŁA  
POŁÓWKI**

VAC: 2,0 kg



**30<sup>99</sup>**  
zł / kg

**SZYNKA  
BOHUNA**

MAP: 1,5 kg



**27<sup>99</sup>**  
zł / kg

**SZYNKA  
KONSERWOWA**

BLK: 2,5 kg



**25<sup>99</sup>**  
zł / kg

**SZYNKA  
PIECZONA**

VAC: 1,5 kg





PerfectMeat

MIĘSO POLSKOZIOŁOWE Z DOBRYMI OCENAMI

**31<sup>99</sup>**  
zł/kg

FRANKFURTERKI

MAP: 0,6 kg



PerfectMeat

MIĘSO POLSKOZIOŁOWE Z DOBRYMI OCENAMI

**21<sup>99</sup>**  
zł/kg

KIEŁBASA  
KRAKOWSKA  
PIECZONA

VAC: 1,7 kg



PerfectMeat

MIĘSO POLSKOZIOŁOWE Z DOBRYMI OCENAMI

**14<sup>99</sup>**  
zł/kg

KIEŁBASA  
PO GÓRALSKU

MAP: 0,6 kg



PerfectMeat

MIĘSO POLSKOZIOŁOWE Z DOBRYMI OCENAMI

**14<sup>99</sup>**  
zł/kg

KIEŁBASA  
ZBÓJNICKA

VAC: 1,0 kg



PerfectMeat

MIĘSO POLSKOZIOŁOWE Z DOBRYMI OCENAMI

**20<sup>99</sup>**  
zł/kg

KIEŁBASA  
ŻYWIECKA

VAC: 0,8 kg



PerfectMeat

MIĘSO POLSKOZIOŁOWE Z DOBRYMI OCENAMI

**22<sup>29</sup>**  
zł/kg

BOCZEK  
WĘDZONY  
SUROWY PŁAT

VAC: 1,7 kg



PerfectMeat

MIĘSO POLSKOZIOŁOWE Z DOBRYMI OCENAMI

**22<sup>29</sup>**  
zł/kg

BOCZEK  
WĘDZONY  
PARZONY  
PŁAT

VAC: 1,7 kg



PerfectMeat

MIĘSO POLSKOZIOŁOWE Z DOBRYMI OCENAMI

**23<sup>41</sup>**  
zł/kg

BOCZEK  
PASKI  
SUROWY

VAC: 1,3 kg



PerfectMeat

MIĘSO POLSKOZIOŁOWE Z DOBRYMI OCENAMI

**22<sup>29</sup>**  
zł/kg

BOCZEK PASKI  
PARZONY

VAC: 1,3 kg



PerfectMeat

MIĘSO POLSKOZIOŁOWE Z DOBRYMI OCENAMI

**18<sup>93</sup>**  
zł/kg

WĘDZONKA  
Z PERFECTU

VAC: 1,3 kg





PerfectMeat

MIĘSA POLSKA Z ODOBNIACZKIEM

12<sup>99</sup> zł/kg

KIEŁBASA  
ŚLĄSKA

MAP: 0,8 kg



PerfectMeat

MIĘSA POLSKA Z ODOBNIACZKIEM

12<sup>99</sup> zł/kg

KIEŁBASA  
PODWAWELSKA

MAP: 1,5 kg



PerfectMeat

MIĘSA POLSKA Z ODOBNIACZKIEM

12<sup>99</sup> zł/kg

KIEŁBASA  
TORUŃSKA

MAP: 1,2 kg



PerfectMeat

MIĘSA POLSKA Z ODOBNIACZKIEM

12<sup>90</sup> zł/kg

KIEŁBASA  
ZWYCZAJNA

MAP: 0,8 kg



PerfectMeat

MIĘSA POLSKA Z ODOBNIACZKIEM

26<sup>32</sup> zł/kg

SZYNKA  
ZE STRYCHU

MAP: 2,0 kg



92%  
MIĘSA



PerfectMeat

MIĘSA POLSKA Z ODOBNIACZKIEM

25<sup>99</sup> zł/kg

SZYNKA  
KRUCHA

MAP: 2,0 kg



92%  
MIĘSA



PerfectMeat

MIĘSA POLSKA Z ODOBNIACZKIEM

20<sup>99</sup> zł/kg

BALERON

MAP: 1,5 kg



PerfectMeat

MIĘSA POLSKA Z ODOBNIACZKIEM

22<sup>99</sup> zł/kg

KIEŁBASA  
GRECKA  
Z SZYNKI

MAP: 1,1 kg



PerfectMeat

MIĘSA POLSKA Z ODOBNIACZKIEM

28<sup>99</sup> zł/kg

KIEŁBASKI  
TYROLSKIE

MAP: 0,6 kg



PerfectMeat

MIĘSA POLSKA Z ODOBNIACZKIEM

23<sup>99</sup> zł/kg

MIELONKA  
TYROLSKA

VAC: 1,5 kg





PerfectMeat

PAŁKA POLSKA Z BOWIĄDZEM

**19<sup>99</sup>**  
zł/kg

SZYNKA  
TOSTOWA

BŁOK 1,8 kg



PerfectMeat

PAŁKA POLSKA Z BOWIĄDZEM

**21<sup>99</sup>**  
zł/kg

WINERKI  
Z CIELECINĄ

MAP 0,6 kg



PerfectMeat

PAŁKA POLSKA Z BOWIĄDZEM

**16<sup>99</sup>**  
zł/kg

POŁĘDWICA  
SOPOCKA

MAP 2,5 kg



Mięso przemykni

**20<sup>15</sup>**  
zł/kg

KIEŁBASA  
Z FILETA

VAC 1,5 kg



Mięso przemykni

**15<sup>99</sup>**  
zł/kg

SMAKUSIE  
DZIECIĘCE

VAC 0,7 kg



**21<sup>99</sup>**  
zł/kg

POŁĘDWICA  
ŁOSOSIOWA

MAP 1,5 kg



**21<sup>89</sup>**  
zł/kg

GŁOGOWSKA  
Z SZYNKI

VAC 1,1 kg



**20<sup>60</sup>**  
zł/kg

KIEŁBASA  
ZE ŚWINIÓBICIA

VAC 0,7 kg



**26<sup>50</sup>**  
zł/kg

SOCZYSTY SCHAB  
W PRZYPRAWACH

MAP 2 kg



**20<sup>96</sup>**  
zł/kg

POŁĘDWICA  
Z INDYKIEM

VAC 1,1 kg





**Duda**

**10<sup>99</sup>**  
zt/kg

PASZTETOWA  
DROBIOWA/  
FIRMOWA

VAC: 0,7 kg



**Duda**

**24<sup>96</sup>**  
zt/kg

KIEŁBASA  
KMINKOWA

MAP: 1,3 kg



**Duda**

**21<sup>99</sup>**  
zt/kg

SZYNKOWA  
EXTRA

VAC: 1,5 kg



**Duda**

**19<sup>69</sup>**  
zt/kg

SZYNKOWA  
Z KURCZAKA

VAC: 1,8 kg



**Duda**

**25<sup>69</sup>**  
zt/kg

SCHAB  
BENEDYKTA

VAC: 2,0 kg



**Duda**

**17<sup>99</sup>**  
zt/kg

FILET  
ZŁOCISTY

VAC: 1,5 kg



**Duda**

**14<sup>89</sup>**  
zt/kg

POŁĘDWICA  
ANI

VAC: 2,2 kg



**Duda**

**14<sup>69</sup>**  
zt/kg

SMACZEK  
KONSERWOWY

VAC: 1,3 kg



**Duda**

**19<sup>50</sup>**  
zt/kg

SZYNKA  
KONSERWOWA

VAC: 3,0 kg



**Duda**

**17<sup>99</sup>**  
zt/kg

SZYNKA  
KONSERWOWA  
DROBIOWA

VAC: 3,0 kg







**Duda**

**17<sup>99</sup>**  
zł/kg

SZYNKA  
Z INDYKIEM  
PRASOWANA

VAC: 3,0 kg



**Duda**

**13<sup>69</sup>**  
zł/kg

KURCZAK  
W GALARECIE

VAC: 2,5 kg



**CEDROB**  
Dobry i Wędliny dla Twojej Rodziny

**22<sup>99</sup>**  
zł/kg

KURCZAK  
GOTOWANY

MAP: 3,5 kg



**CEDROB**  
Dobry i Wędliny dla Twojej Rodziny

**12<sup>99</sup>**  
zł/kg

PASZTET  
CIECHANOWSKI

MAP: 1,8 kg



**CEDROB**  
Dobry i Wędliny dla Twojej Rodziny

**18<sup>99</sup>**  
zł/kg

KĄSKI  
PIWOSZA

MAP: 1,3 kg



**Duda**

**18<sup>40</sup>**  
zł/kg

SALCESON  
Z INDYKA

VAC: 2,3 kg



**Duda**

**23<sup>99</sup>**  
zł/kg

TYROLSKA

VAC: 1,1 kg



**Duda**

**6<sup>99</sup>**  
zł/szt.

PASTA  
Z KURCZAKA:  
CLASSIC, BOROWIK, CHILI

TUB: 100g



**LUKULLUS**

**22<sup>99</sup>**  
zł/kg

KURCZAK  
GOTOWANY

MAP: 2,4 kg



**LUKULLUS**

**22<sup>99</sup>**  
zł/kg

KONSERWA  
WOJSKOWA

VAC: 2,0 kg





**27<sup>59</sup>**  
zł/kg

**SZYNKI  
Z PUSZKI  
PRASOWANA**

VAC 2,4 kg



**29<sup>99</sup>**  
zł/kg

**SZYNKI  
DREWNIEM  
WĘDZONA**

VAC 2,0 KG



**39<sup>89</sup>**  
zł/kg

**SZYNKI  
OD WOLARKI**

MAP 1,6 kg



**33<sup>99</sup>**  
zł/kg

**SZYNKI  
DELIKATESOWA**

VAC 3,3 kg



**29<sup>98</sup>**  
zł/kg

**KIEŁBASA  
WIEJSKA  
TRADYCYJNA**

MAP 1,6 kg



**38<sup>83</sup>**  
zł/kg

**SZYNKI  
OD CHŁOPA**

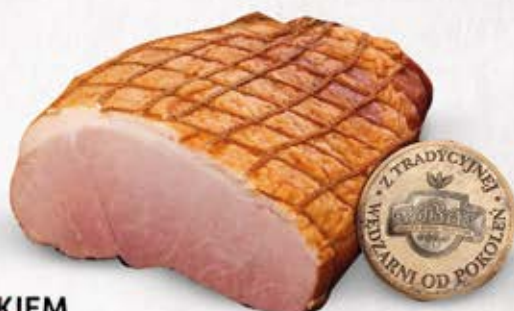
MAP



**36<sup>96</sup>**  
zł/kg

**SZYNKI  
Z TŁUSZCZYKIEM**

MAP 1,7 kg



**35<sup>97</sup>**  
zł/kg

**KIEŁBASA  
LISIECKA**

MAP 1,2 kg



**34<sup>76</sup>**  
zł/kg

**KIEŁBASA  
WIEPRZOWA  
Z CIELECINĄ**

MAP 1,6 kg



**38<sup>83</sup>**  
zł/kg

**SZYNKI  
PLEBANA**

MAP 2,5 kg





Wolarek

**30<sup>80</sup>**  
zł/kg

KIEŁBASA  
SWOJSKA  
Z GALARETKĄ

MAP: 1,7 kg



Wolarek

**38<sup>50</sup>**  
zł/kg

SZYŃKA  
WIEJSKA  
TRADYCYJNA

MAP: 1,0 kg



Wolarek

**36<sup>52</sup>**  
zł/kg

ROLADA  
BOCZKOWA  
TRADYCYJNIE  
WĘDZONA

MAP:



Wolarek

**39<sup>98</sup>**  
zł/kg

KABANOS  
WIEJSKI  
TRADYCYJNIE  
WĘDZONY

MAP: 0,3 kg



Wolarek

**36<sup>50</sup>**  
/kg

BOCZEK  
WIEJSKI  
TRADYCYJNY

MAP: 0,4 kg



**32<sup>56</sup>**  
zł/kg

WINERKI

MAP: 1,0 KG



**25<sup>99</sup>**  
zł/kg

PARÓWKOWA

MAP: 1,0 KG



**37<sup>99</sup>**  
zł/kg

SZYŃKA  
Z PUSZKI

VAC: 2,0 kg



**23<sup>99</sup>**  
zł/kg

PASZTET  
KREMOWY

VAC: 1,4 kg



**19<sup>50</sup>**  
zł/kg

WĄTROBIANKA

VAC: 1,6 kg





**19<sup>49</sup>**  
zł/kg

**PASZTECIK  
KREMOWY  
MINI**

VAC: 0,6 kg



**30<sup>99</sup>**  
zł/kg

**KIEŁBASKI  
DROBIOWE  
WĘDZONE**

MAP: 1,1 kg



**28<sup>99</sup>**  
zł/kg

**METKA  
WĘDZONA**

MAP: 1,4 kg



**26<sup>98</sup>**  
zł/kg

**PASZTET  
WĘDZONY**

VAC: 1,1 kg



**36<sup>99</sup>**  
zł/kg

**SZYŃKA  
BIAŁA**

VAC: 2,2 kg



**37<sup>99</sup>**  
zł/kg

**FRANKFURTERKI  
SUROWE**

MAP: 1,0 kg



**36<sup>69</sup>**  
zł/kg

**SALAMI  
W POSYPKACH  
SER, ZIELONY PIEPRZ,  
KOLOROWY PIEPRZ,  
PAPRYKA, CZOSNEK, CEBULA**

VAC: 3 kg



**31<sup>99</sup>**  
zł/kg

**SALAMI  
BUMERANG**

VAC: 2 kg



**49<sup>17</sup>**  
zł/kg

**CHORIZO  
Z PAPRYKĄ/  
Z PIEPRZEM**

VAC: 3 kg



**34<sup>99</sup>**  
zł/kg

**SALAMI  
BIAŁE**

VAC: 2,6 kg

LAUREAT KONKURSU



TERAZ POLSKA



**Bell**

**35<sup>50</sup>**  
zł/kg

SALAMI  
HISZPAŃSKIE  
Z OLIWKAMI

VAC



**Bell**

**43<sup>56</sup>**  
zł/kg

OGONÓWKA  
BRANDERBURSKA

VAC



**Bell**

**30<sup>69</sup>**  
zł/kg

SZYŃKA  
KRUCHA  
PREMIUM

VAC 1,5 kg



**Bell**

**35<sup>75</sup>**  
zł/kg

SALAMI  
POSYPKI PAKIET

KART 7,5 kg



**Bell**

**36<sup>69</sup>**  
zł/kg

SALAMI  
SUSZONE  
POMIDORY

VAC 2,5 kg



CHABURA

**18<sup>99</sup>**  
zł/kg

KIEŁBASA BIAŁA  
EXTRA

MAP 0,6 kg



CHABURA

**15<sup>99</sup>**  
zł/kg

SALCESON  
SWOJSKI

MAP 1,2 kg



CHABURA

**23<sup>50</sup>**  
zł/kg

BOCZEK  
PIECZONY  
Z CEBULKĄ

VAC 1,4 kg



CHABURA

**19<sup>03</sup>**  
zł/kg

KIEŁBASA  
Z BOCZKIEM

MAP 1,0 kg



CHABURA

**22<sup>72</sup>**  
zł/kg

ŁOPATKA  
Z PIETRUSZKĄ

MAP 1,4 kg





**49<sup>99</sup>**  
zł/kg

POŁĘDWICZKA  
MARYNOWANA

MAP: 0,5 kg



**25<sup>99</sup>**  
zł/kg

BIANKA PIERŚ  
GOTOWANA  
Z INDYKA

VAC: 2,7 kg



**12<sup>89</sup>**  
zł/kg

PASZTET  
DOMOWY

MAP: 2,0 kg



**25<sup>99</sup>**  
zł/kg

OSEŁKA  
PIERŚ MAŚLANA  
Z INDYKA

VAC: 2,0 kg



**27<sup>37</sup>**  
zł/kg

UDZIEC  
Z INDYKA  
W GALARECIE

VAC: 2,4 kg



**34<sup>23</sup>**  
zł/kg

FRANKFURTERKI  
Z INDYKA

MAP: 0,5 kg



**37<sup>74</sup>**  
zł/kg

FILET  
MAŚLANY  
Z INDYKA

VAC: 2,3 kg



**27<sup>37</sup>**  
zł/kg

PARÓWKI  
Z FILETA  
Z INDYKA

VAC: 250g



**28<sup>89</sup>**  
zł/kg

PIERŚ  
Z INDYKA  
GOTOWANA

VAC: 2,5 kg



**19<sup>79</sup>**  
zł/kg

OZORY  
DELIKATESOWE

MAP: 1,4 kg





**26<sup>99</sup>**  
zł/kg

KRESOWIAK

MAP: 1,5 kg



**25<sup>99</sup>**  
zł/kg

SZYŃKA  
GÓRSKA  
Z PIEPRZEM

MAP: 2,3 kg



**29<sup>69</sup>**  
zł/kg

BOCZEK  
ZBÓJNICKI  
ROLOWANY

VAC: 1,8 kg



**34<sup>99</sup>**  
zł/kg

KARCZEK  
Z PIECA

MAP: 1,5 kg



**26<sup>48</sup>**  
zł/kg

KIEŁBASA  
JAŁOWCOWA

MAP: 0,7 kg



**26<sup>48</sup>**  
zł/kg

KIEŁBASA  
MYŚLIWSKA

MAP: 0,7 kg



**28<sup>53</sup>**  
zł/kg

POŁĘDWICA  
Z PASIEKI

MAP: 1,3 kg



**36<sup>10</sup>**  
zł/kg

SZYŃKA  
JURANDA

MAP: 2,0 kg



**20<sup>89</sup>**  
zł/kg

KIEŁBASA  
DĘBOWA

MAP: 1,0 kg



**38<sup>77</sup>**  
zł/kg

SZYŃKA  
TRADYCYJNA

MAP: 1,5 kg



**33<sup>99</sup>**  
zł/kg

SZYNKA  
NIE ZE WSI

MAP: 2,2 kg



**33<sup>99</sup>**  
zł/kg

SZTUKA MIĘSA  
Z MASARSKIEGO  
STRAGANU

MAP: 2,2 kg



**35<sup>99</sup>**  
zł/kg

SOPOCKA  
TRADYCYJNA

MAP: 1,5 kg



**30<sup>59</sup>**  
zł/kg

SCHAB  
NA KARTKI

MAP: 2,0 kg



**26<sup>49</sup>**  
zł/kg

SZYNKA  
Z PASIEKI

MAP: 1,5 kg



**29<sup>99</sup>**  
zł/kg

SZYNKA  
NA KARTKI

MAP: 2,0 kg



**35<sup>99</sup>**  
/kg

PAJDA  
Z MASARSKIEGO  
STRAGANU

MAP: 2,0 kg



**33<sup>50</sup>**  
zł/kg

SZYNKA  
OJCA  
GRZEGORZA

MAP: 1,7 kg



**10+1  
GRATIS**



**31<sup>99</sup>**  
zł/kg

SCHAB OJCA  
GRZEGORZA

MAP: 1,7 kg



**10+1  
GRATIS**



**37<sup>80</sup>**  
zł/kg

KINDZIUK

VAC: 1,1 kg







**25<sup>76</sup>**  
zt/kg

NECÓWKA

VAC 1,1 kg



**23<sup>99</sup>**  
zt/kg

MYŚLIWSKA  
/JAŁOWCOWA

MAP 1,5 kg



**14<sup>69</sup>**  
zt/kg

PASZTET  
DZIDUNIA

MAP 1,4 kg



**36<sup>99</sup>**  
zt/kg

SZYŃKA  
WŁOSKA

VAC 2,5 kg



**22<sup>50</sup>**  
zt/kg

PASZTET  
Z BOCZKIEM

MAP 0,7 kg



**14<sup>99</sup>**  
zt/kg

PASZTET  
SOKOŁOWSKI  
Z INDYKIEM

MAP 3,0 kg



**20<sup>99</sup>**  
zt/szt.

KABANOSY  
FRANCUSKIE 360G

MAP 360 g



**24<sup>99</sup>**  
zt/kg

SZYŃKA  
KONSERWOWA  
2,70 KG

VAC 2,7 kg



**35<sup>99</sup>**  
zt/kg

KURCZAK  
GOTOWANY

VAC 2,5 kg



**18<sup>79</sup>**  
zt/kg

KIEŁBASA  
SZEFA

MAP 2,0 kg





**1865**  
zł/kg

SŁONINA  
KONSERWOWA

VAC 1,4 kg



**2699**  
zł/kg

BOCZEK BIAŁY  
Z PRZYPRAWAMI

VAC 1,5 kg



**1899**  
zł/kg

PODGARDLE  
WĘDZONE

MAP 2,5 kg



**3685**  
zł/kg

KARCZEK  
Z PIEKARNIKA

VAC 1,8 kg



**3125**  
zł/kg

SZYNKĄ  
Z PIEKARNIKA

VAC 1,5 kg



**3125**  
zł/kg

SCHAB  
Z PIEKARNIKA

VAC 1,5 kg



**3013**  
zł/kg

KURCZAK  
Z PIEKARNIKA

VAC 1,5 kg



**3699**  
zł/kg

SZYNKĄ  
SPÓD POWAŁU

VAC 1,7 kg



**2839**  
zł/kg

BIODRÓWKA  
Z PIEKARNIKA

VAC 1,7 kg



**3250**  
zł/kg

SCHAB  
Z BUCZKOWIC

MAP 1,7 kg



# Śląskie Smaki



**34<sup>50</sup>**  
zł/kg

SZYNKĄ  
SWOJSKĄ  
BEZ „E”



**24<sup>87</sup>**  
zł/kg

PASZTET  
EXTRA  
WĘDZONY



MAP: 1,4 kg



**32<sup>28</sup>**  
zł/kg

SZYNKĄ  
BACY



**16<sup>99</sup>**  
zł/kg

SALCESON  
ŚLĄSKI



BLOK1: 4 kg



**20<sup>99</sup>**  
zł/kg

PARÓWKOWĄ  
ŚLĄSKĄ



**37<sup>08</sup>**  
zł/kg

KABANOS  
WIEPRZOWY



MAP: 1,1 kg



**22<sup>68</sup>**  
zł/kg

ŚLĄSKĄ  
EXTRA



**23<sup>40</sup>**  
zł/kg

SMALEC  
Z BLACHY



VAC: 2,2 kg



**5<sup>99</sup>**  
zł/szt.

SMALEC  
OD GÓRALI



**33<sup>52</sup>**  
zł/kg

SZYNKOWĄ  
EXTRA



BLOK 1,5 kg

PORÓWNAJ CENY WĘDLIN, NIE PRZEPLĄCAJ!

# Śląskie Smaki



NASZE POLSKIE  
ŚLĄSKIE  
SMAKI

**34<sup>63</sup>**  
zł/kg

CIEŁĘCINA  
W GALARECIE

BLOK 1,4 kg



NASZE POLSKIE  
ŚLĄSKIE  
SMAKI

**33<sup>59</sup>**  
zł/kg

KURCZAK  
PIECZONY

VAC 1,8 kg



NASZE POLSKIE  
ŚLĄSKIE  
SMAKI

**19<sup>99</sup>**  
zł/kg

METKA  
ŁOSOSIOWA  
ŚLĄSKIE SMAKI

MAP 0,8 kg



NASZE POLSKIE  
ŚLĄSKIE  
SMAKI

**31<sup>19</sup>**  
zł/kg

KIEŁBASA  
WESELNA

MAP 1,2 kg



NASZE POLSKIE  
ŚLĄSKIE  
SMAKI

**21<sup>00</sup>**  
zł/kg

KIEŁBASKI  
Z FILETEM

MAP 1,1 kg



NASZE POLSKIE  
ŚLĄSKIE  
SMAKI

**33<sup>48</sup>**  
zł/kg

SZYNKA  
TEŚCIOWEJ

VAC 1,4 kg



NASZE POLSKIE  
ŚLĄSKIE  
SMAKI

**13<sup>92</sup>**  
zł/kg

PASZTETOWA  
DOMOWA

VAC 0,6 kg



NASZE POLSKIE  
ŚLĄSKIE  
SMAKI

**23<sup>99</sup>**  
zł/kg

BOCZEK  
OD GÓRALI

VAC 1,0 kg





MASTO POLSKIE  
ŚLĄSKIE  
SMAKI

**35<sup>99</sup>**  
zł/kg

SZYNKA  
BABCY

VAC: 1,8 kg

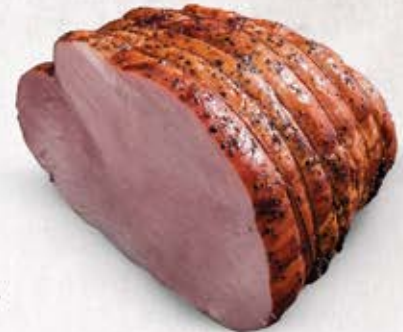


MASTO POLSKIE  
ŚLĄSKIE  
SMAKI

**28<sup>79</sup>**  
zł/kg

WĘDZONKA  
STAROPOLSKA

VAC: 1,8 kg



MASTO POLSKIE  
ŚLĄSKIE  
SMAKI

**29<sup>99</sup>**  
zł/kg

ZAPIEKANIEC  
BABCY

VAC: 1,2 kg



MASTO POLSKIE  
ŚLĄSKIE  
SMAKI

**32<sup>99</sup>**  
zł/kg

KIEŁBASA  
GÓRALSKA

VAC: 1,0 kg



MASTO POLSKIE  
ŚLĄSKIE  
SMAKI

**28<sup>20</sup>**  
zł/kg

BOCZEK  
Z POŁĘDWICZKĄ

VAC: 1,8 kg



MASTO POLSKIE  
ŚLĄSKIE  
SMAKI

**23<sup>50</sup>**  
zł/kg

WINERKI  
Z CIEŁĘCINĄ

MAP: 2,0 kg



MASTO POLSKIE  
ŚLĄSKIE  
SMAKI

**43<sup>60</sup>**  
zł/kg

SZYNKA  
MISTRZA  
JAKUBA

VAC: 2,5 kg





**13<sup>50</sup>**  
zt/szt.

FLAKI WOŁOWE  
KROJONE 900 G

MAP: 900 g



**19<sup>80</sup>**  
zt/kg

OGONÓWKA

VAC: 2,0 kg



**20<sup>98</sup>**  
zt/kg

PIWOSZKI

MAP: 0,4 kg



**15<sup>34</sup>**  
zt/kg

SALCESON  
Z ZIOŁAMI

VAC: 0,7 kg



**Krzyś**

**4<sup>99</sup>**  
zt/szt.

SALCESONIK  
250 G

VAC: 0,25 kg



**Krzyś**

**21<sup>97</sup>**  
zt/kg

SALCESON  
Z ZIELONYM  
PIEPRZEM

MAP: 0,6 kg



**Krzyś**

**24<sup>99</sup>**  
zt/kg

SALCESON  
ŁĘCZYCKI

VAC: 1,5 kg



**Krzyś**

**10<sup>90</sup>**  
zt/kg

KASZANKA  
POPULARNA

MAP: 0,6 kg



**Krzyś**

**17<sup>99</sup>**  
zt/kg

SALCESON  
JAK ZE WSI

VAC: 1,3 kg



**Krzyś**

**16<sup>68</sup>**  
zt/kg

TYMBALIK  
GALARETKA  
PEŁNA SMAKU

VAC: 1,0 kg





**22<sup>39</sup>**  
zł/kg

KIEŁBASA  
ŚLĄSKA  
WIEPRZOWA  
Z SZYNKI



**17<sup>29</sup>**  
zł/kg

PARÓWKOWA



**8<sup>29</sup>**  
zł/kg

CONI KARMA  
DLA PSA



**23<sup>69</sup>**  
zł/kg

KIEŁBASKI  
PYSZNE



**21<sup>29</sup>**  
zł/kg

KIEŁBASA  
SENACKA



**22<sup>99</sup>**  
zł/kg

KIEŁBASA  
BAWARSKA  
BIAŁA



**20<sup>70</sup>**  
zł/kg

KIEŁBASA  
PODLASKA



**16<sup>99</sup>**  
zł/kg

WINERKI



**21<sup>50</sup>**  
zł/kg

KIEŁBASA  
PODWAWELSKA



**25<sup>69</sup>**  
zł/kg

KABANOS  
DROBIOWY





**24<sup>50</sup>**  
zł/kg

FRANKFURTERKI  
DROBIOWE

VAC 0,7 kg



**17<sup>99</sup>**  
zł/kg

MORTADELA  
WIEPRZOWA

VAC 1,0 kg



**3<sup>59</sup>**  
zł/szt.

SMALEC  
KOSTKA

KOSTKA 200 g



**25<sup>59</sup>**  
zł/kg

KIEŁBASKI  
ŚLĄSKIE

MAP 1,0 kg



**17<sup>99</sup>**  
zł/kg

SŁONINA  
WĘDZONA

MAP 1,0 kg



**6<sup>58</sup>**  
zł/szt.

METKA  
Tatarska 150 G

VAC 150 g



**12<sup>50</sup>**  
zł/kg

SMACZEK  
KONSERWOWY

KAR 2,0 kg



**13<sup>99</sup>**  
zł/kg

LUNCHEON  
MEAT

KAR 2,0 kg



**33<sup>49</sup>**  
zł/kg

KUŹNIAŃSKA  
SPIŻARNIA  
MIX

KAR 2,0 kg



**36<sup>40</sup>**  
zł/kg

OSEŁKA  
Z KUŹNIAŃSKIEJ  
SPIŻARNI

KAR 2,0 kg







**27<sup>89</sup>**  
zł/kg

PASZTETY MIX  
Z KUŹNIAŃSKIEJ  
SPIŻARNI



**32<sup>37</sup>**  
zł/kg

ZAPIECZONE  
Z KUŹNIAŃSKIEJ  
SPIŻARNI



**29<sup>97</sup>**  
zł/kg

BOCZEK  
Z KUŹNIAŃSKIEJ  
SPIŻARNI



**32<sup>37</sup>**  
zł/kg

KUŹNICZANKA  
Z KUŹNIAŃSKIEJ  
SPIŻARNI



**32<sup>75</sup>**  
zł/kg

KARCZEK  
Z KUŹNIAŃSKIEJ  
SPIŻARNI



**28<sup>75</sup>**  
zł/kg

KIELBASA  
SWOJSKA  
Z KUŹNIAŃSKIEJ  
SPIŻARNI



**35<sup>73</sup>**  
zł/kg

KABANOS  
Z KUŹNIAŃSKIEJ  
SPIŻARNI



LASKOPOL  
1997

**32<sup>99</sup>**  
zł/kg

KIELBASA  
PIECZONA  
SCHABOWA



LASKOPOL  
1997

**35<sup>99</sup>**  
zł/kg

SZYŃKA  
NA MAŚLE  
Z CZARNUSZKĄ



LASKOPOL  
1997

**34<sup>99</sup>**  
zł/kg

SCHAB  
NA MAŚLE  
Z CZARNUSZKĄ





LASKOPOL

29<sup>40</sup> zł/kg

SZYNKA PRZEZ DZIADKA POLECANA



VAC 1,8 kg

LASKOPOL

31<sup>49</sup> /kg

BOCZEK Z POŁĘDWICZKĄ



VAC 1,8 kg

LASKOPOL

29<sup>49</sup> zł/kg

SZYNKA Z ZAGRODY



VAC 1,8 kg

LASKOPOL

4<sup>29</sup> zł/szt.

PASTA MIĘSNA POSMARUJ



PUD 120g

JBB

21<sup>69</sup> zł/kg

POŁĘDWICA MIODOWA



MAP 1,5 kg

JBB

24<sup>20</sup> zł/kg

CIELASZKI



MAP 0,4 kg

JBB

16<sup>99</sup> zł/kg

KURCZAK W GALARECIE



BLK 1,5 kg

JBB

25<sup>50</sup> zł/kg

KIELBASA KMINKOWA



MAP 1,3 kg

JBB

18<sup>98</sup> zł/kg

SALCESON WŁOSKI



VAC 1,2 kg

JBB

24<sup>20</sup> zł/kg

INDYK LUX



VAC 1,2 kg

JBB  
Butyga

16<sup>98</sup>  
zł/kg

TYROLSKA

MAP: 1,1 kg



JBB  
Butyga

10<sup>99</sup>  
zł/kg

SALCESON  
CZOSNKOWY

MAP: 1,5 kg



JBB  
Butyga

9<sup>59</sup>  
zł/kg

SERDELKI  
DROBIOWE

MAP: 1,0 kg

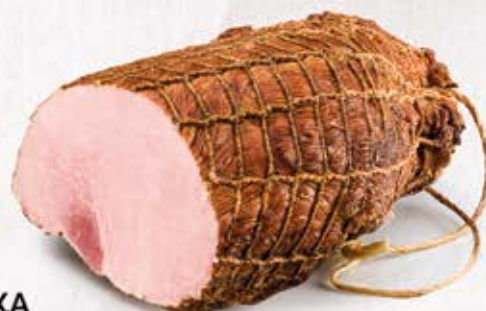


JBB  
Butyga

39<sup>89</sup>  
zł/kg

SZYŃKA  
BIEBRZÓWKA

VAC



JBB  
Butyga

30<sup>49</sup>  
zł/kg

KIEŁBASA  
PODWAWELSKA  
ZŁOTA

MAP: 1,5 kg



JBB  
Butyga

41<sup>99</sup>  
zł/kg

WĘDZOK  
USTRZYCKI

VAC: 0,4 kg



JBB  
Butyga

15<sup>29</sup>  
zł/kg

PASZTET  
ZDZICHA

MAP: 1,4 kg



JBB  
Butyga

12<sup>99</sup>  
zł/kg

MORTADELA  
FIRMOWA

VAC: 1,9 kg

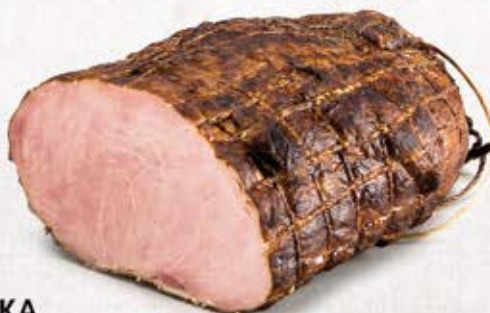


JBB  
Butyga

31<sup>50</sup>  
zł/kg

SZYŃKA  
SOŁTYSÓWKA

MAP: 2,5 kg





JBB  
Butyga

13<sup>99</sup>  
zł/kg

POŁĘDWICZANKA  
Z WARZYWAMI

VAC: 1,8 kg



JBB  
Butyga

13<sup>75</sup>  
zł/kg

SMACZEK  
KONSERWOWY

VAC: 1,2 kg



JBB  
Butyga

27<sup>80</sup>  
zł/kg

SZYŃKA NA  
KRAJALNICĘ

VAC: 3,0 kg



JBB  
Butyga

20<sup>89</sup>  
zł/kg

WIEPRZOWINA  
Z OGÓRKIEM

VAC: 2,2 kg



JBB  
Butyga

27<sup>99</sup>  
zł/kg

SALCESON  
SZEFA

VAC: 1,5 kg



JBB  
Butyga

28<sup>40</sup>  
zł/kg

POŁĘDWICA  
ŁOSOSIOWA

MAP: 1,0 kg



JBB  
Butyga

13<sup>99</sup>  
zł/kg

PIECZEŃ  
WIEDENSKA

VAC: 1,7 kg



JBB  
Butyga

43<sup>43</sup>  
zł/kg

SZYŃKA  
Z BECZKI

VAC: 1,7 kg



# Rodzinne Smaki



Rodzinne Smaki

**23<sup>40</sup>**  
zł/kg

ŻYWIECKA  
PODSUSZANA

VAC: 0,7 kg



Rodzinne Smaki

**21<sup>48</sup>**  
zł/kg

PODWAWELSKA  
ZŁOTA

MAP: 1,1 kg



Rodzinne Smaki

**21<sup>99</sup>**  
zł/kg

KIEŁBASA ZE  
ŚWINIOMBICIA

MAP: 0,7 kg



Rodzinne Smaki

**15<sup>99</sup>**  
zł/kg

SPYRKA  
GÓRALSKA  
WĘDZONA

MAP: 0,8 kg



Rodzinne Smaki

**20<sup>99</sup>**  
zł/kg

KIEŁBASA  
TORUŃSKA  
PIECZONA

MAP: 1,2 kg

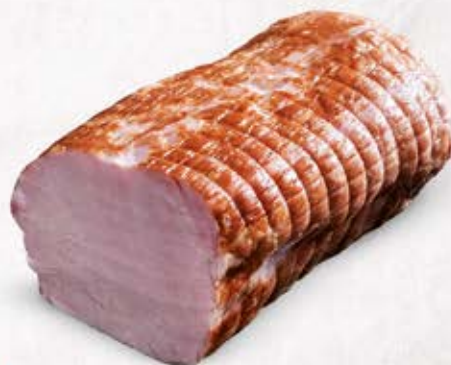


Rodzinne Smaki

**29<sup>39</sup>**  
zł/kg

SCHAB  
KANAPKOWY

VAC: 1,4 kg



Rodzinne Smaki

**20<sup>99</sup>**  
zł/kg

KIEŁBASA  
Z NIEDŹWIEDZIM  
CZOSNKIEM

MAP: 0,6 kg





**34<sup>99</sup>**  
zł/kg

SZYNKA  
GAŹDZINY

VAC 1,7 kg



**26<sup>98</sup>**  
zł/kg

KIEŁBASA  
WIEJSKA  
Z LISZEK

VAC 1,7 kg



**39<sup>20</sup>**  
zł/kg

SZYNKA  
Z CZOSNKIEM

MAP 1,5 kg



**29<sup>59</sup>**  
zł/kg

KIEŁBASA  
Z PIECA

VAC 1,7 kg



**218**  
zł/szt.

ŻUREK ŚLĄSKI  
DOMOWY  
500 G

MAP 500 g



**359**  
zł/szt.

SMALEC ZE  
SKWARKAMI  
180 G

MAP 500 g



**2850**  
zł/kg

ROLADA  
Z ŻURAWINĄ

MAP 1,2 kg



**2850**  
zł/kg

ROLADA  
Z SZPINAKIEM

MAP 1,2 kg





**28<sup>99</sup>**  
zł/kg

PASZTET  
MISTRZA  
JEREMIEGO



**28<sup>99</sup>**  
zł/kg

SZYŃKA  
WIEPRZOWA  
GOTOWANA  
1/2 VAC



**23<sup>50</sup>**  
zł/kg

PASZTET  
Z BLACHY



**24<sup>30</sup>**  
zł/kg

PIECZEŃ  
Z SEREM  
I CZARNUSZKĄ



**31<sup>99</sup>**  
zł/kg

SCHAB  
MAZURSKI



**25<sup>99</sup>**  
zł/kg

KIEŁBASA  
BOCZKOWA



ZYGUŁA  
WEDLINY OD RODZINY

**23<sup>89</sup>**  
zł/kg

SALCESON  
OZORKOWY



**10+1  
GRATIS**

ZYGUŁA  
WEDLINY OD RODZINY

**32<sup>99</sup>**  
zł/kg

KIEŁBASA  
POLSKA  
PIECZONA

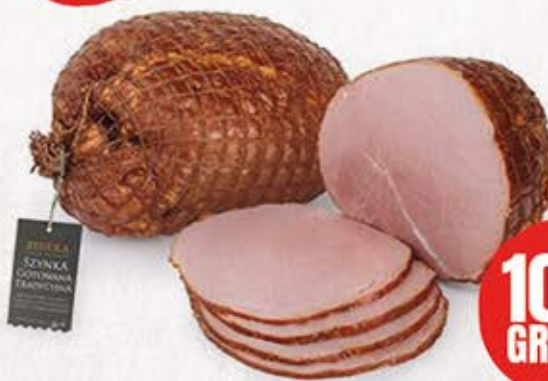


**10+1  
GRATIS**

ZYGUŁA  
WEDLINY OD RODZINY

**32<sup>50</sup>**  
zł/kg

SZYŃKA  
GOTOWANA  
TRADYCYJNA



**10+1  
GRATIS**

# ŚWIEŻE MIĘSO



## Promocja

**PRZY JEDNORAZOWYM ZAMÓWIENIU WĘDLIN Z „PERFECT MEAT”  
ZA 1000 ZŁ otrzymasz BON SODEXO o wartości 50 ZŁ  
ZA 2000 ZŁ otrzymasz BON SODEXO o wartości 150 ZŁ**

ZAMÓWIENIA PRZYJMOWANE SĄ W GODZINACH

PN-PT 9:00 - 19:00,

SOB 9:00 - 14:00

#### DZIAŁ ROZBIORU KURCZAKA

Rafał Świąszek  
tel. 577 720 999  
rafalswieszek@perfectmeat.pl

#### DZIAŁ ROZBIORU INDYKA

Barbara Korcala  
tel. 577 050 140

#### DZIAŁ ROZBIORU MIĘSA WOŁOWEGO I KACZKI

Mariusz Chajduga  
tel. 731 030 120  
mariuszchajduga@perfectmeat.pl

#### DZIAŁ ROZBIORU MIĘSA WIEPRZOWEGO

Agata Woźniak  
tel. 791 310 770  
agatawozniak@perfectmeat.pl

Mirosław Chajduga  
tel. 575 020 110  
miroslawchajduga@perfectmeat.pl

#### DZIAŁ WĘDLIN

Sylvia Zelek, Karolina Zajac  
tel. 666 872 395  
wedliny@perfectmeat.pl

#### DZIAŁ ZAMÓWIENI

Ania 578 020 170  
Kasia 884 010 180  
Anna 533 030 190



**PerfectMeat**

PASJA POŁĄCZONA Z DOŚWIADCZENIEM

32-500 CHRZANÓW, UL. STARA HUTA 17  
BIURO@PERFECTMEAT.PL

#### PRZEDSTAWICIELE HANDLOWI

Magda	731 080 130
Piotr	731 030 160
Maciek	575 060 150
Marek	602 795 201
Justyna	660 459 342
Jarek	794 540 220

DZIAŁ PŁATNOŚCI  
tel. 32 757 04 52

[www.perfectmeat.pl](http://www.perfectmeat.pl)

Niniejszy katalog ma jedynie charakter informacyjny i nie stanowi ofert w rozumieniu przepisów kodeksu cywilnego.  
Nie ponosimy odpowiedzialności za błędy w druku.